

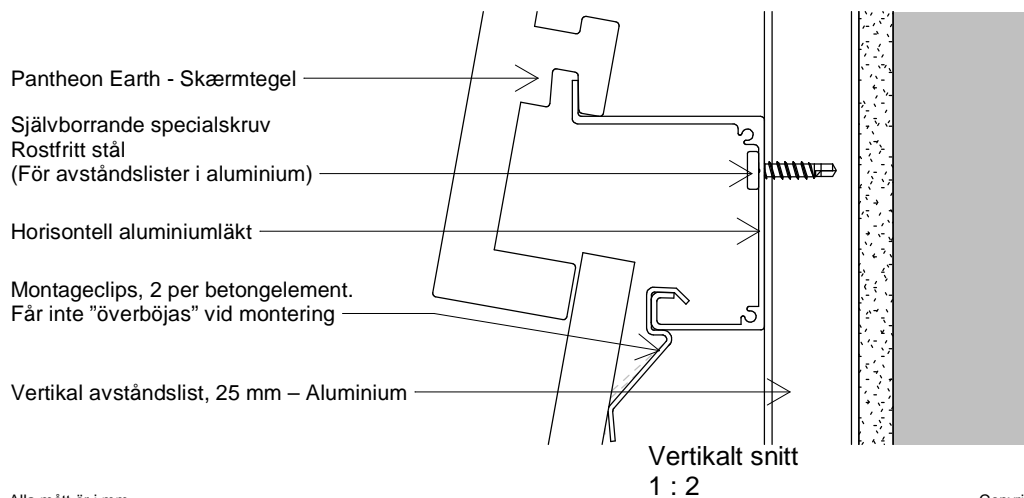
Tegel är en grov keramisk produkt där varje tegel har utmärkande och unika drag på grund av att det är tillverkat av naturmaterial. Det kommer att vara en variation i ytan och storleken på varje tegel.

Nedanstående punkter är viktiga för att få bästa möjliga slutresultat.

- Skärmteglet ska blandas från flera pallar för att uppnå den önskade färgvariationen (minst 4–6 pallar).
- Variation på skärmteglets placering accepteras, under förutsättning att teglet är monterad korrekt.
- Pantheon Earth är en grov keramisk produkt och brott i hörn och kanter kommer att visas som en naturlig del av teglet.
- Rekommenderat förband: Vilt förband.
- Minsta stenbredd vid tillpassningar = 100 mm
- Max läktavstånd: 210 mm (standard)
- Minste läktavstånd: 190 mm

Limning av skærmtegel:

I situationer där det är nödvändigt att använda Komproment fasadlim är det viktigt att alltid limma skærmtegel mot skærmtegel.



Ritningen är inte måttfast. Alla mått är i mm.

Copyright © Komproment Danish Building Design

SE - PE - 000

00 - Pantheon Earth

Dato: 26-01-2022

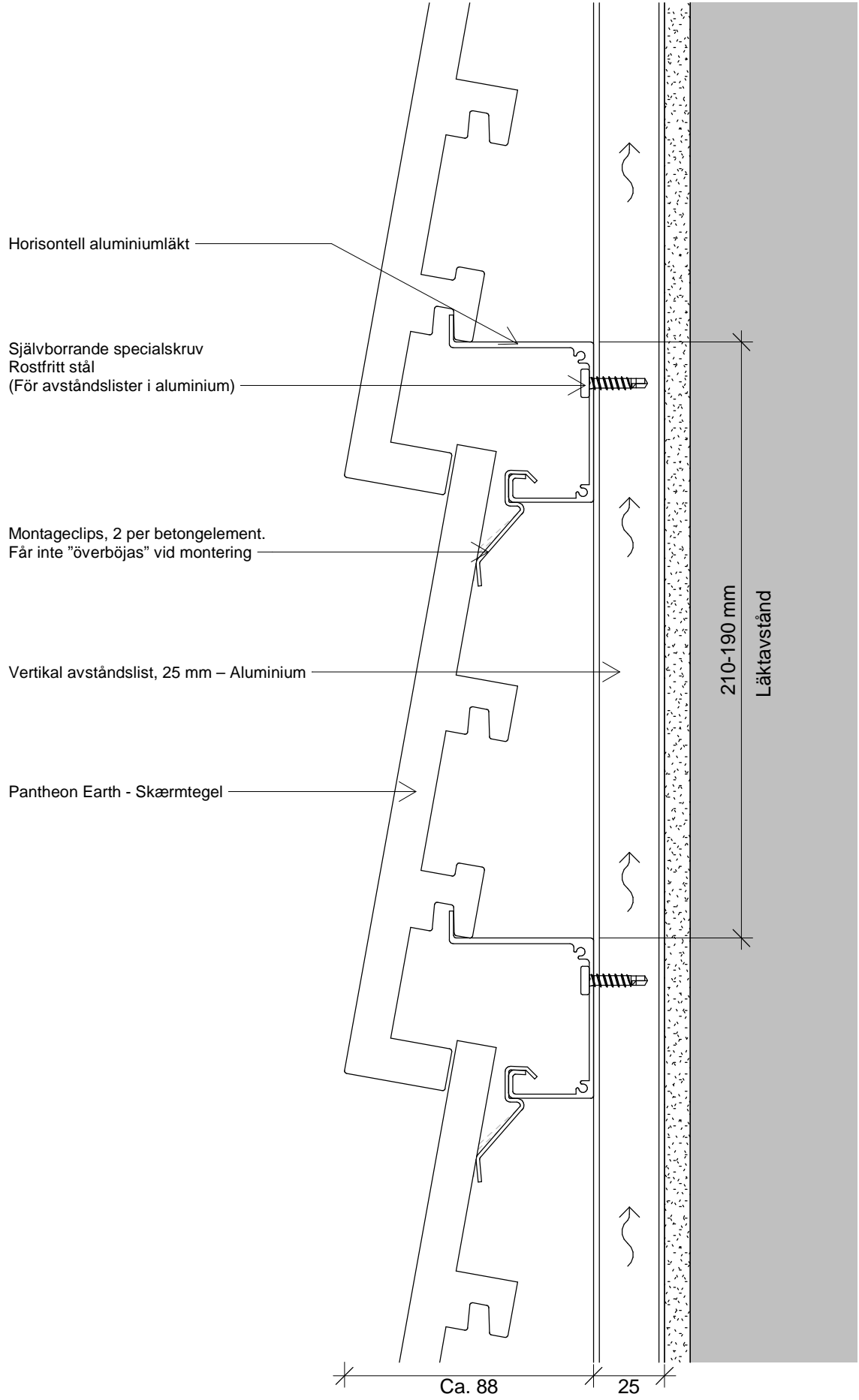
As indicated

Pantheon Earth

Tlf: +45 96520710  
E-Mail: Teknik@komproment.dk  
Web: www.komproment.dk

OBS: Komproment ställer ritningarna till förfogande i aktuell och befintlig version. All användning av ritningarna sker på eget ansvar och egen risk. Ritningarna uppdateras löpande med relevanta uppdateringar/ändringar på vår webbplats. Du ansvarar själv för att hålla dig uppdaterad kring ändringarna. Ritningarna ställs till förfogande i följande format: PDF och DWG. Alla ritningar är vägledande. Det ges ingen säkerhet att ritningarna lämpar sig för alla ändamål.





Horisontell aluminiumläkt

Självborrande specialskruv  
Rostfritt stål  
(För avståndslistor i aluminium)

Montageclips, 2 per betongelement.  
Får inte "överböjas" vid montering

Vertikal avståndslist, 25 mm - Aluminium

Pantheon Earth - Skærmtegel

210-190 mm  
Läktavstånd

Ca. 88

25

Ritningen är inte måttfast. Alla mått är i mm.

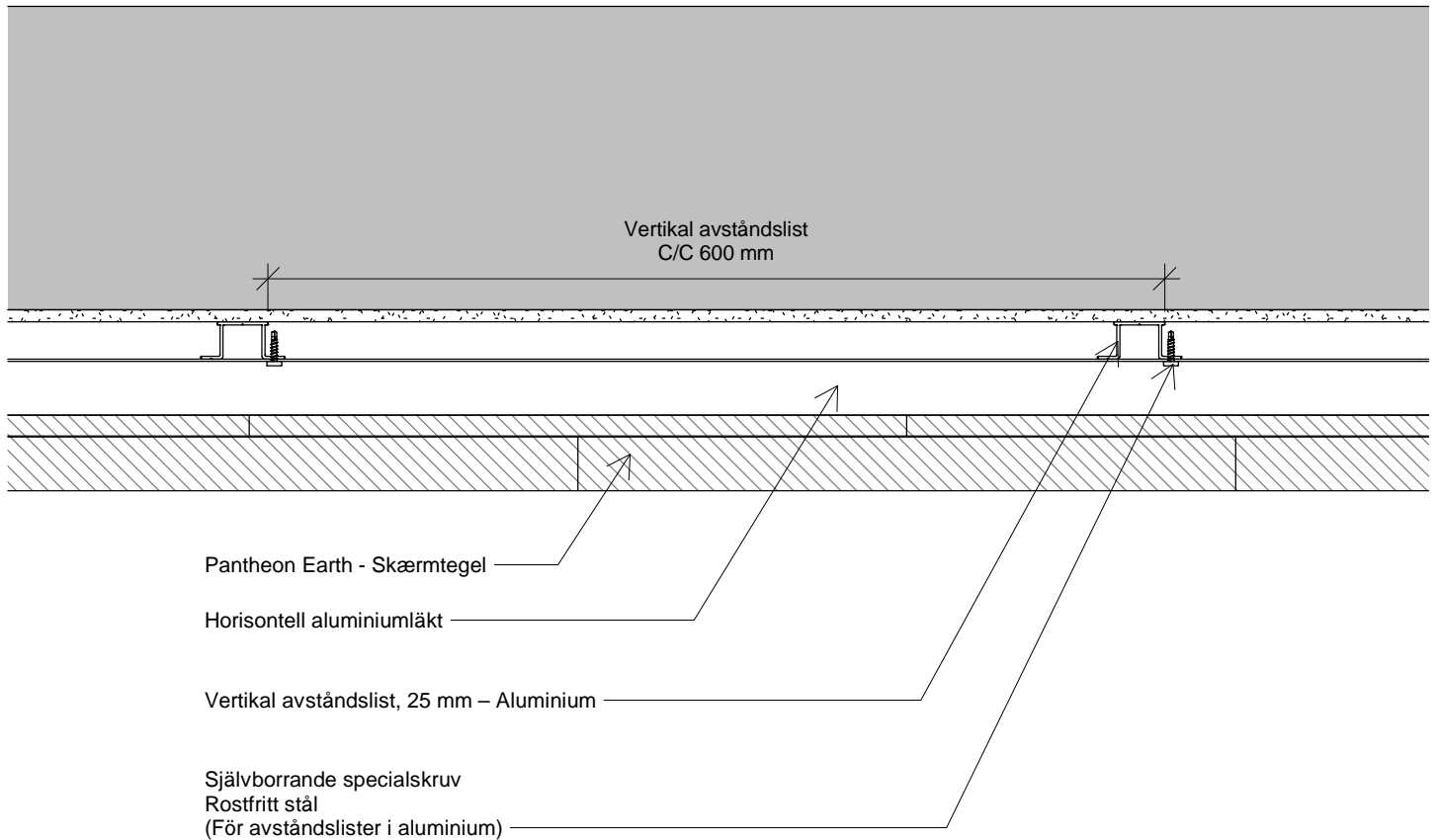
Copyright © Komproment Danish Building Design

SE - PE - 01	01 - Vertikalt snitt	
Dato: 26-01-2022	1 : 2	Pantheon Earth

Tlf: +45 96520710  
E-Mail: Teknik@komproment.dk  
Web: www.komproment.dk

OBS: Komproment ställer ritningarna till förfogande i aktuell och befintlig version. All användning av ritningarna sker på eget ansvar och egen risk. Ritningarna uppdateras löpande med relevanta uppdateringar/ändringar på vår webbplats. Du ansvarar själv för att hålla dig uppdaterad kring ändringarna. Ritningarna ställs till förfogande i följande format: PDF och DWG. Alla ritningar är vägledande. Det ges ingen säkerhet att ritningarna lämpar sig för alla ändamål.





Ritningen är inte måttfast. Alla mått är i mm.

Copyright © Komproment Danish Building Design

SE - PE - 02

02 - Horisontellt snitt

Dato: 26-01-2022

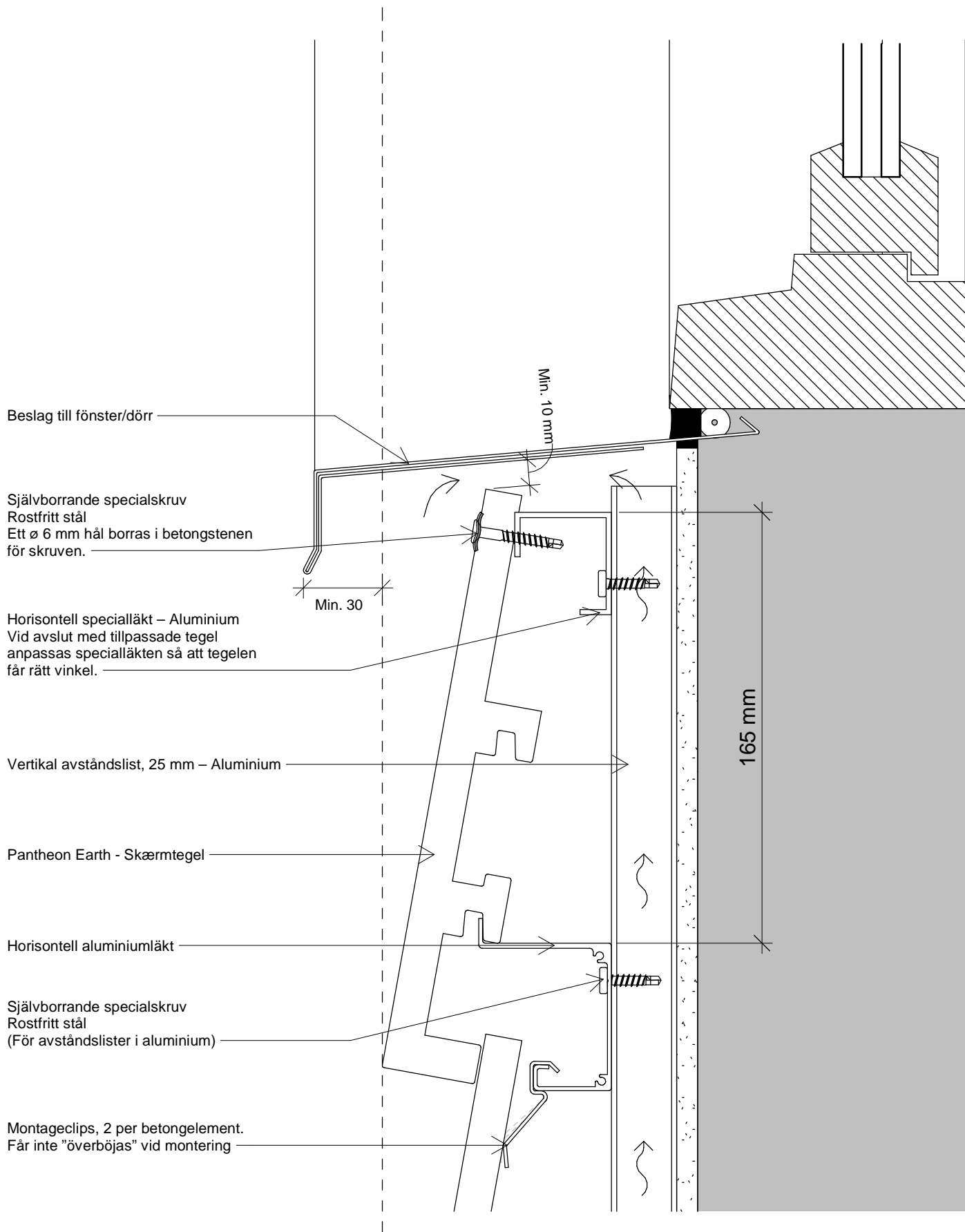
1 : 5

Pantheon Earth

Tlf: +45 96520710  
E-Mail: Teknik@komproment.dk  
Web: www.komproment.dk

OBS: Komproment ställer ritningarna till förfogande i aktuell och befintlig version. All användning av ritningarna sker på eget ansvar och egen risk. Ritningarna uppdateras löpande med relevanta uppdateringar/ändringar på vår webbplats. Du ansvarar själv för att hålla dig uppdaterad kring ändringarna. Ritningarna ställs till förfogande i följande format: PDF och DWG. Alla ritningar är vägledande. Det ges ingen säkerhet att ritningarna lämpar sig för alla ändamål.

 **KOMPROMENT**  
First Impressions Last



Ritningen är inte måttfast. Alla mått är i mm.

Copyright © Komproment Danish Building Design

SE - PE - 03

03 - Under fönster

Dato: 26-01-2022

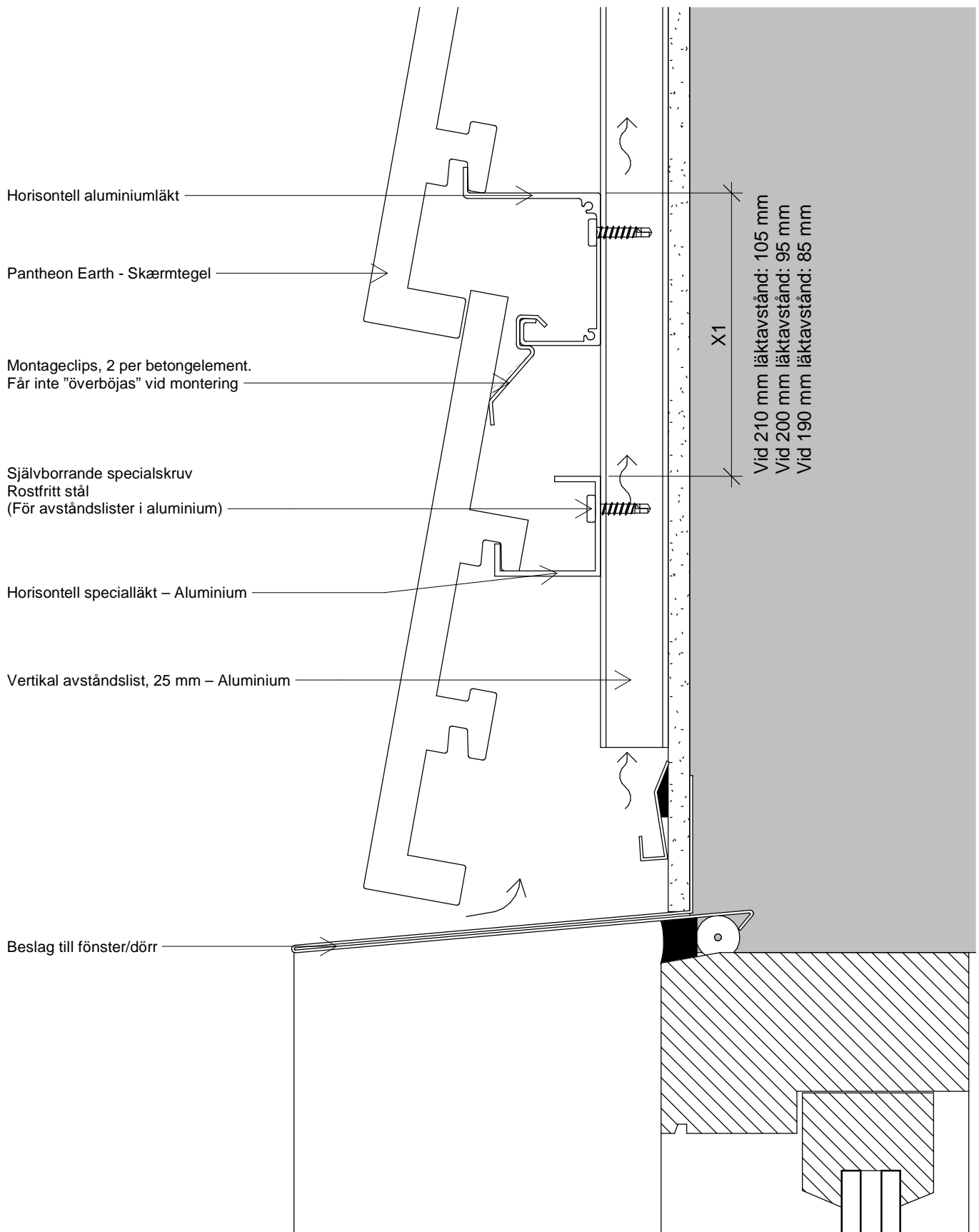
1 : 2

Pantheon Earth

Tlf: +45 96520710  
E-Mail: Teknik@komproment.dk  
Web: www.komproment.dk

OBS: Komproment ställer ritningarna till förfogande i aktuell och befintlig version. All användning av ritningarna sker på eget ansvar och egen risk. Ritningarna uppdateras löpande med relevanta uppdateringar/ändringar på vår webbplats. Du ansvarar själv för att hålla dig uppdaterad kring ändringarna. Ritningarna ställs till förfogande i följande format: PDF och DWG. Alla ritningar är vägledande. Det ges ingen säkerhet att ritningarna lämpar sig för alla ändamål.

 **KOMPROMENT**  
First Impressions Last



Horisontell aluminiumläkt

Pantheon Earth - Skærmtegel

Montageclips, 2 per betonelement.  
Får inte "överböjas" vid montering

Självborrande specialskruv  
Rostfritt stål  
(För avståndslister i aluminium)

Horisontell specialläkt – Aluminium

Vertikal avståndslist, 25 mm – Aluminium

Beslag till fönster/dörr

Vid 210 mm läktavstånd: 105 mm  
Vid 200 mm läktavstånd: 95 mm  
Vid 190 mm läktavstånd: 85 mm

Ritningen är inte måttfast. Alla mått är i mm.

Copyright © Komproment Danish Building Design

SE - PE - 04

04 - Överkant fönster/dörr

Dato: 26-01-2022

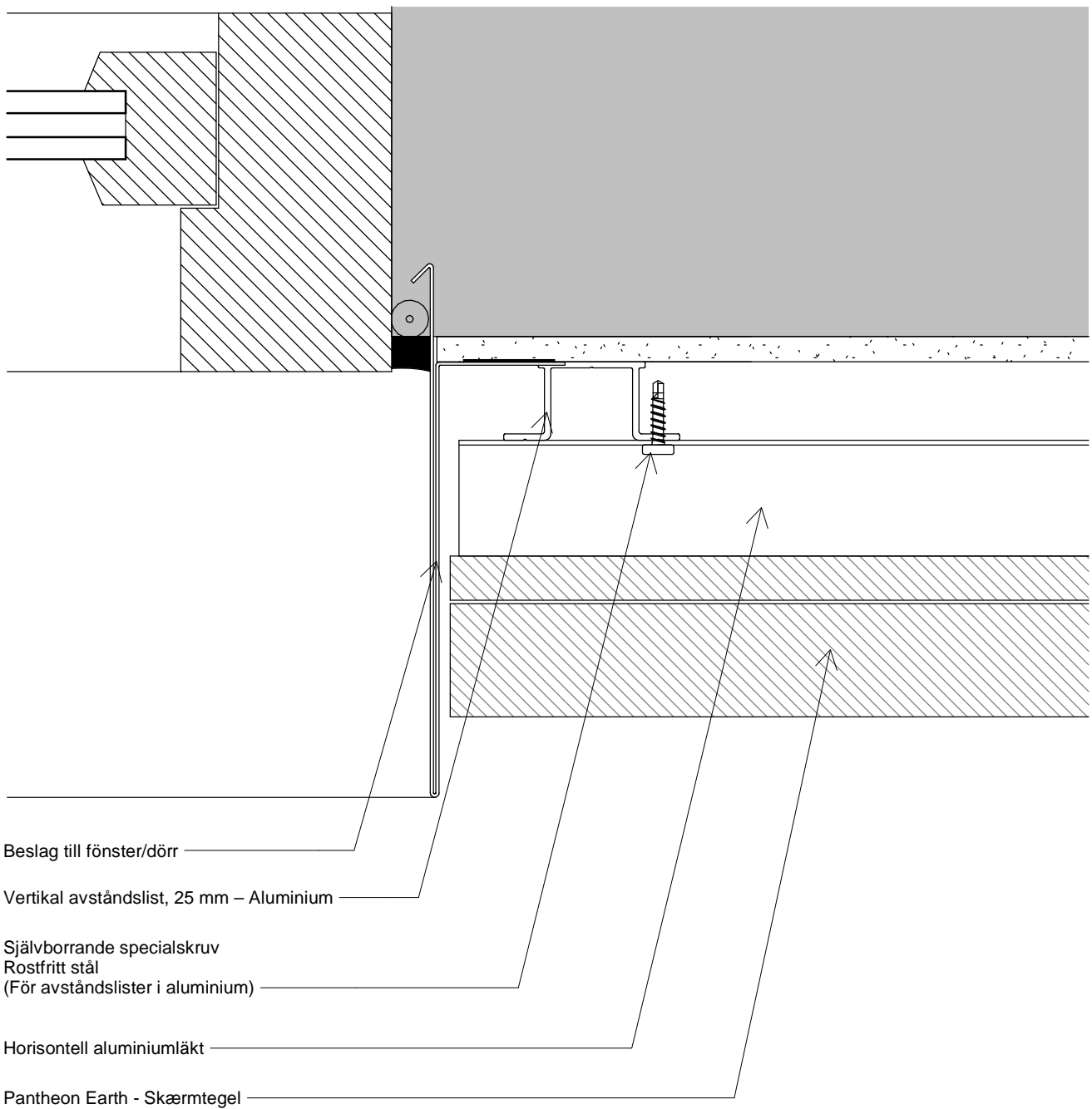
1 : 2

Pantheon Earth

Tlf: +45 96520710  
E-Mail: Teknik@komproment.dk  
Web: www.komproment.dk

OBS: Komproment ställer ritningarna till förfogande i aktuell och befintlig version. All användning av ritningarna sker på eget ansvar och egen risk. Ritningarna uppdateras löpande med relevanta uppdateringar/ändringar på vår webbplats. Du ansvarar själv för att hålla dig uppdaterad kring ändringarna. Ritningarna ställs till förfogande i följande format: PDF och DWG. Alla ritningar är vägledande. Det ges ingen säkerhet att ritningarna lämpar sig för alla ändamål.

 **KOMPROMENT**  
First Impressions Last



Ritningen är inte måttfast. Alla mått är i mm.

Copyright © Komproment Danish Building Design

SE - PE - 05

05 - Fönster/dörr - Horisontellt snitt

Dato: 26-01-2022

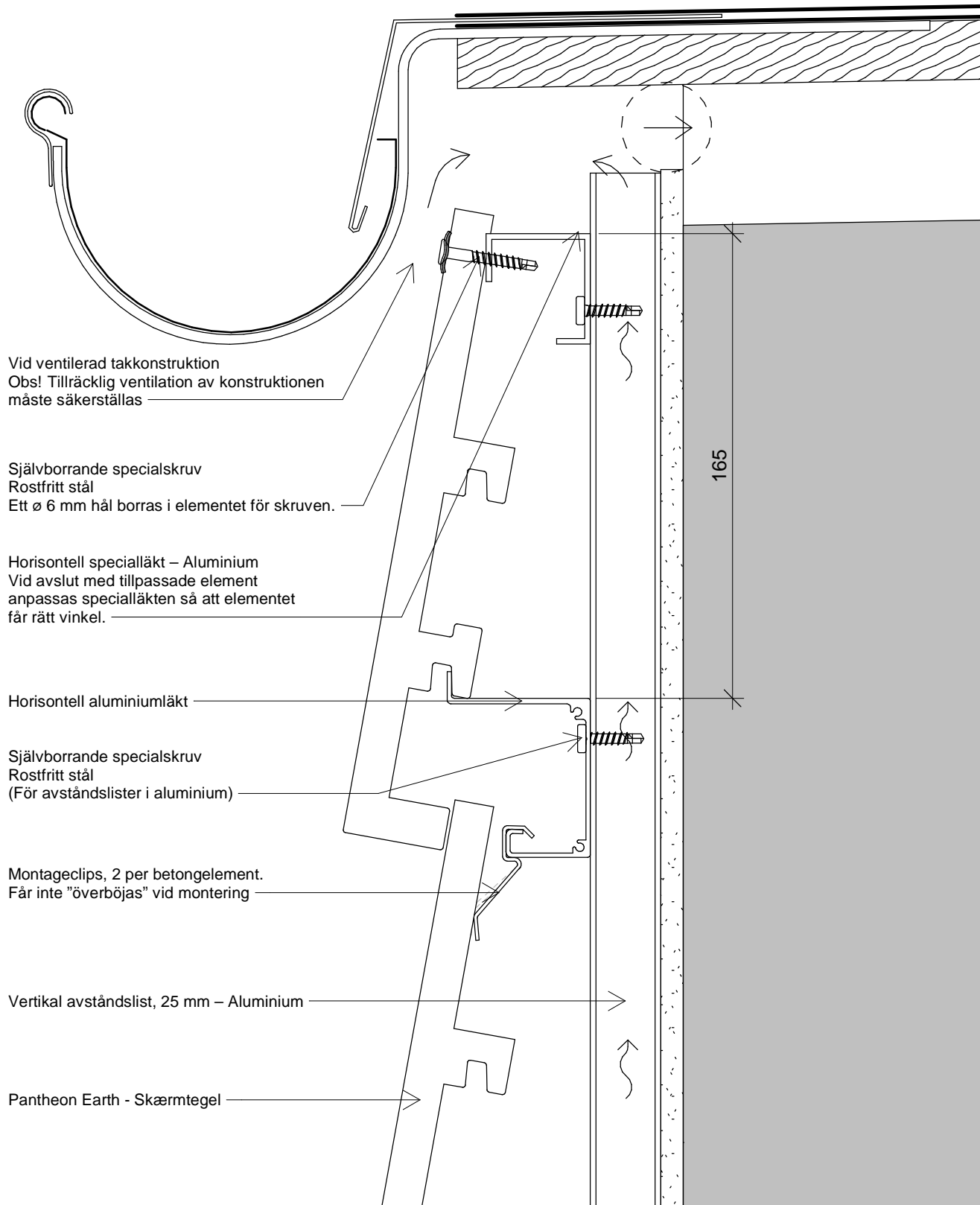
1 : 2

Pantheon Earth

Tlf: +45 96520710  
E-Mail: Teknik@komproment.dk  
Web: www.komproment.dk

OBS: Komproment ställer ritningarna till förfogande i aktuell och befintlig version. All användning av ritningarna sker på eget ansvar och egen risk. Ritningarna uppdateras löpande med relevanta uppdateringar/ändringar på vår webbplats. Du ansvarar själv för att hålla dig uppdaterad kring ändringarna. Ritningarna ställs till förfogande i följande format: PDF och DWG. Alla ritningar är vägledande. Det ges ingen säkerhet att ritningarna lämpar sig för alla ändamål.





Vid ventilerad takkonstruktion  
Obs! Tillräcklig ventilation av konstruktionen  
måste säkerställas

Självborrande specialskruv  
Rostfritt stål  
Ett  $\varnothing$  6 mm hål borras i elementet för skruven.

Horisontell specialläkt – Aluminium  
Vid avslut med tillpassade element  
anpassas specialläkten så att elementet  
får rätt vinkel.

Horisontell aluminiumläkt

Självborrande specialskruv  
Rostfritt stål  
(För avståndslister i aluminium)

Montageclips, 2 per betongelement.  
Får inte "överböjas" vid montering

Vertikal avståndslist, 25 mm – Aluminium

Pantheon Earth - Skærmtegel

165

Ritningen är inte måttfast. Alla mått är i mm.

Copyright © Komproment Danish Building Design

SE - PE - 06

06 - Takfot / avslut mot topp

Dato: 26-01-2022

1 : 2

Pantheon Earth

Tlf: +45 96520710  
E-Mail: Teknik@komproment.dk  
Web: www.komproment.dk

OBS: Komproment ställer ritningarna till förfogande i aktuell och befintlig version. All användning av ritningarna sker på eget ansvar och egen risk. Ritningarna uppdateras löpande med relevanta uppdateringar/ändringar på vår webbplats. Du ansvarar själv för att hålla dig uppdaterad kring ändringarna. Ritningarna ställs till förfogande i följande format: PDF och DWG. Alla ritningar är vägledande. Det ges ingen säkerhet att ritningarna lämpar sig för alla ändamål.

 **KOMPROMENT**  
First Impressions Last

Pantheon Earth - Skærmtegel

Horisontell aluminiumläkt

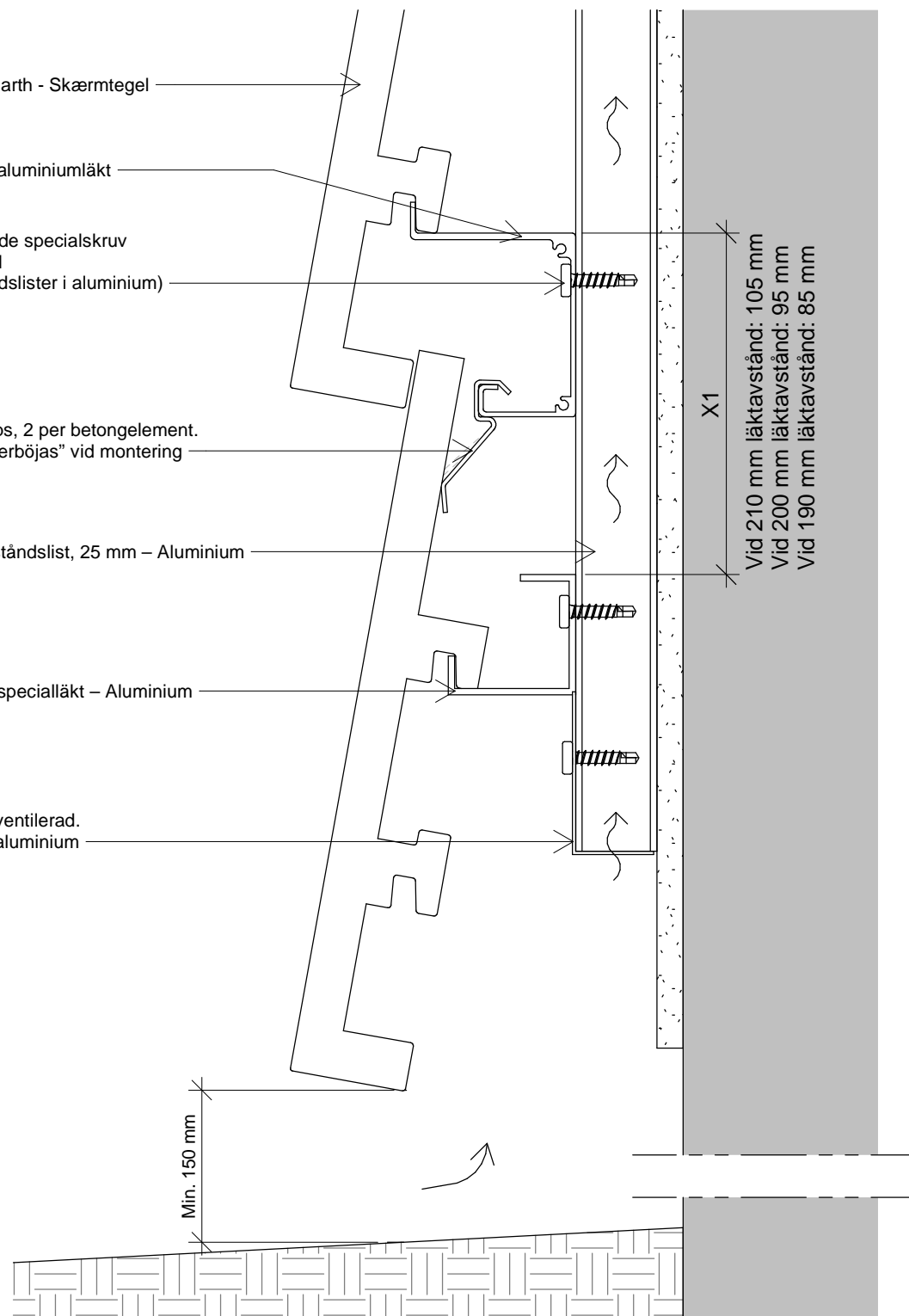
Självborrande specialskruv  
Rostfritt stål  
(För avståndslister i aluminium)

Montageclips, 2 per betongelement.  
Får inte "överböjas" vid montering

Vertikal avståndslist, 25 mm – Aluminium

Horisontell specialläkt – Aluminium

Musstopp, ventilerad.  
perforerad aluminium



Ritningen är inte måttfast. Alla mått är i mm.

Copyright © Komproment Danish Building Design

SE - PE - 07

07 - Start fasad

Dato: 26-01-2022

1 : 2

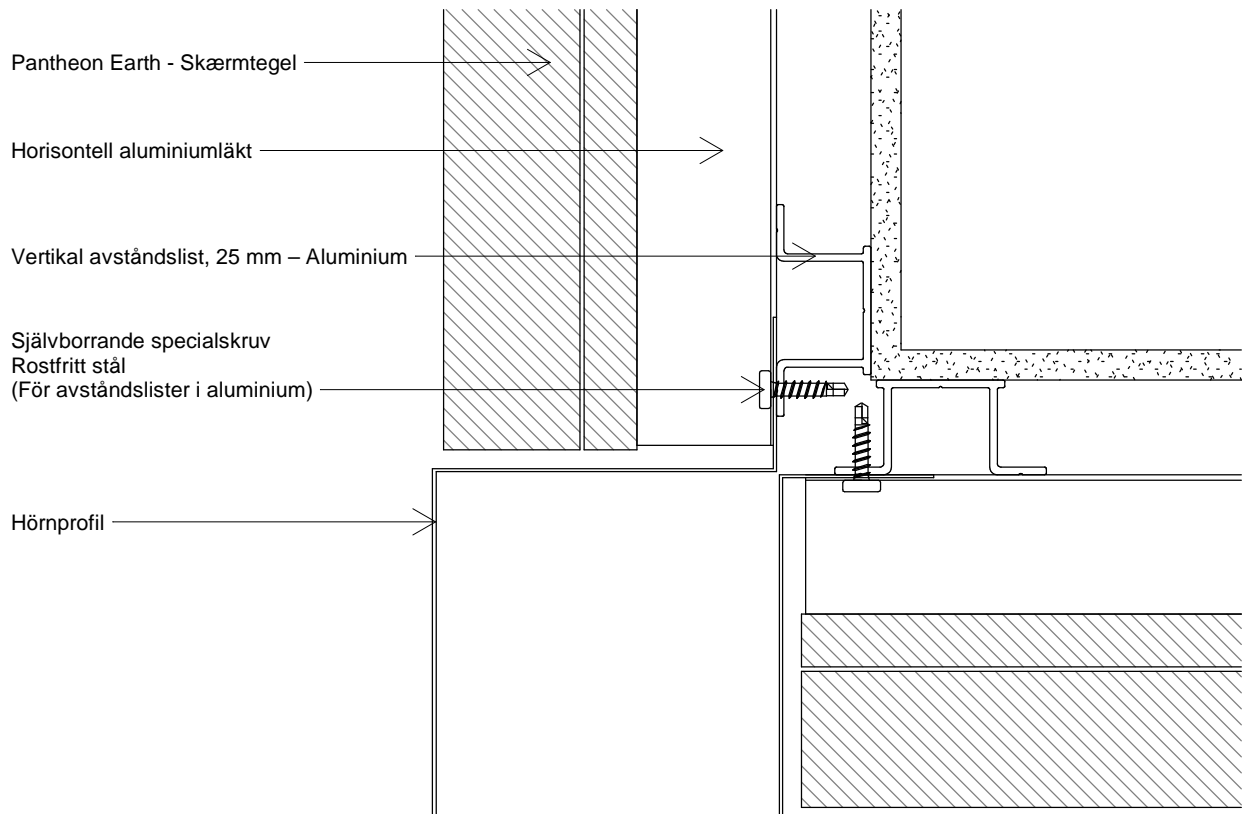
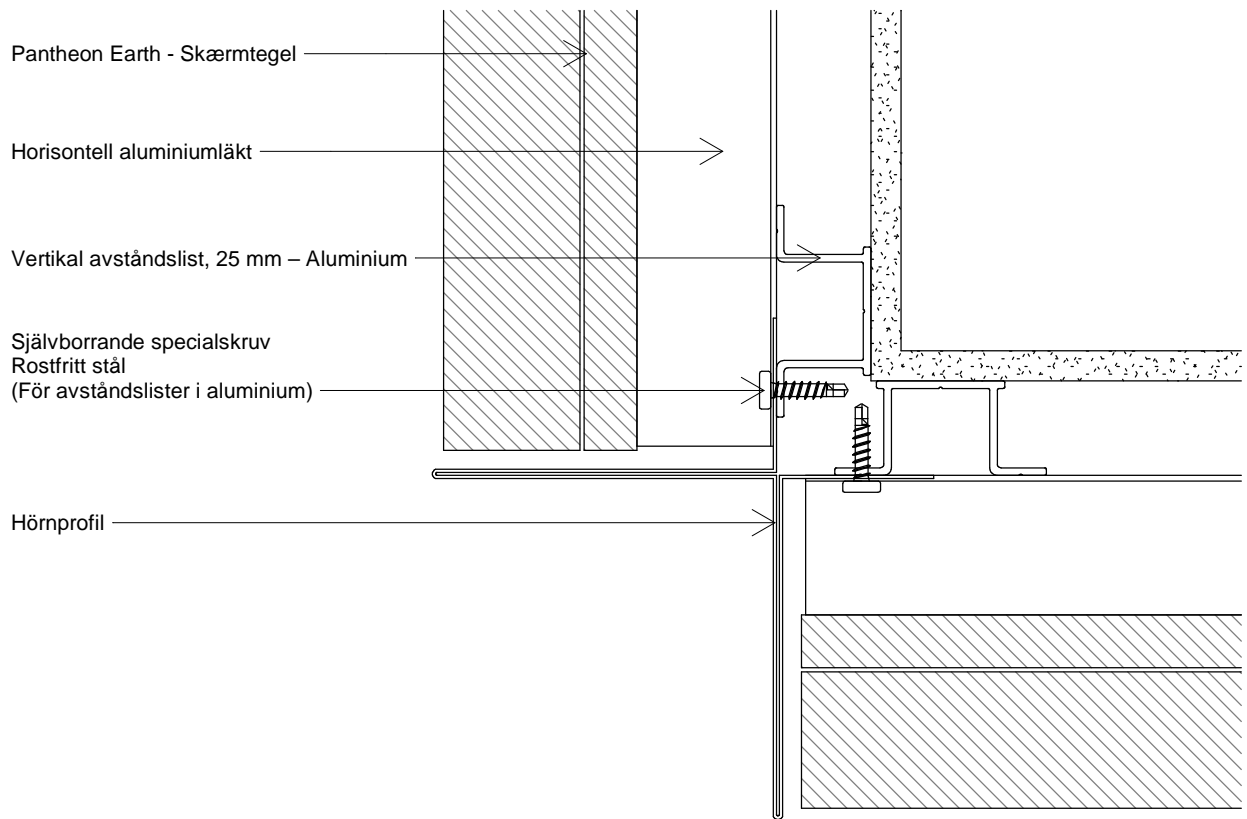
Pantheon Earth

Tlf: +45 96520710  
E-Mail: Teknik@komproment.dk  
Web: www.komproment.dk

OBS: Komproment ställer ritningarna till förfogande i aktuell och befintlig version. All användning av ritningarna sker på eget ansvar och egen risk. Ritningarna uppdateras löpande med relevanta uppdateringar/ändringar på vår webbplats. Du ansvarar själv för att hålla dig uppdaterad kring ändringarna. Ritningarna ställs till förfogande i följande format: PDF och DWG. Alla ritningar är vägledande. Det ges ingen säkerhet att ritningarna lämpar sig för alla ändamål.

 **KOMPROMENT**  
First Impressions Last





Ritningen är inte måttfast. Alla mått är i mm.

Copyright © Komproment Danish Building Design

SE - PE - 08

08 - Utvändiga hörn

Dato: 26-01-2022

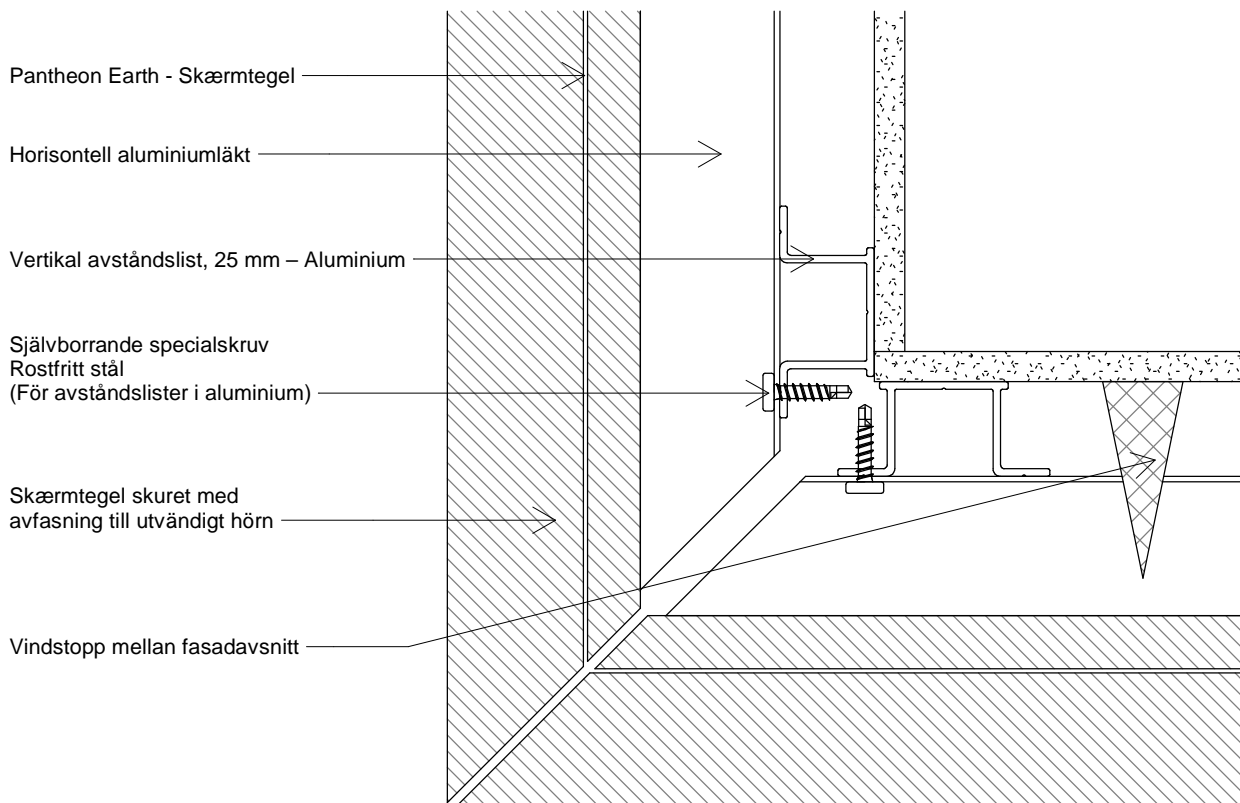
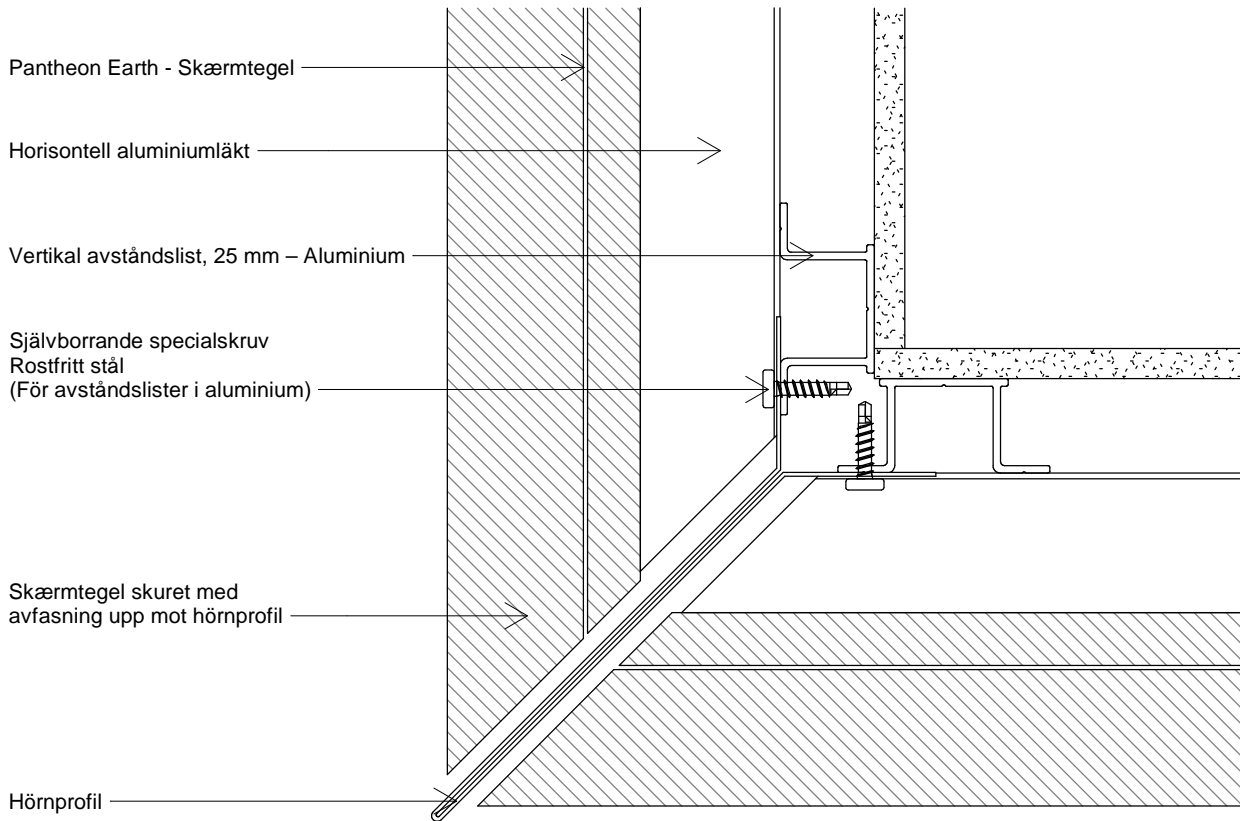
1 : 2

Pantheon Earth

Tlf: +45 96520710  
E-Mail: Teknik@komproment.dk  
Web: www.komproment.dk

OBS: Komproment ställer ritningarna till förfogande i aktuell och befintlig version. All användning av ritningarna sker på eget ansvar och egen risk. Ritningarna uppdateras löpande med relevanta uppdateringar/ändringar på vår webbplats. Du ansvarar själv för att hålla dig uppdaterad kring ändringarna. Ritningarna ställs till förfogande i följande format: PDF och DWG. Alla ritningar är vägledande. Det ges ingen säkerhet att ritningarna lämpar sig för alla ändamål.





Ritningen är inte måttfast. Alla mått är i mm.

Copyright © Komproment Danish Building Design

SE - PE - 09

09 - Utvändiga hörn 2

Dato: 26-01-2022

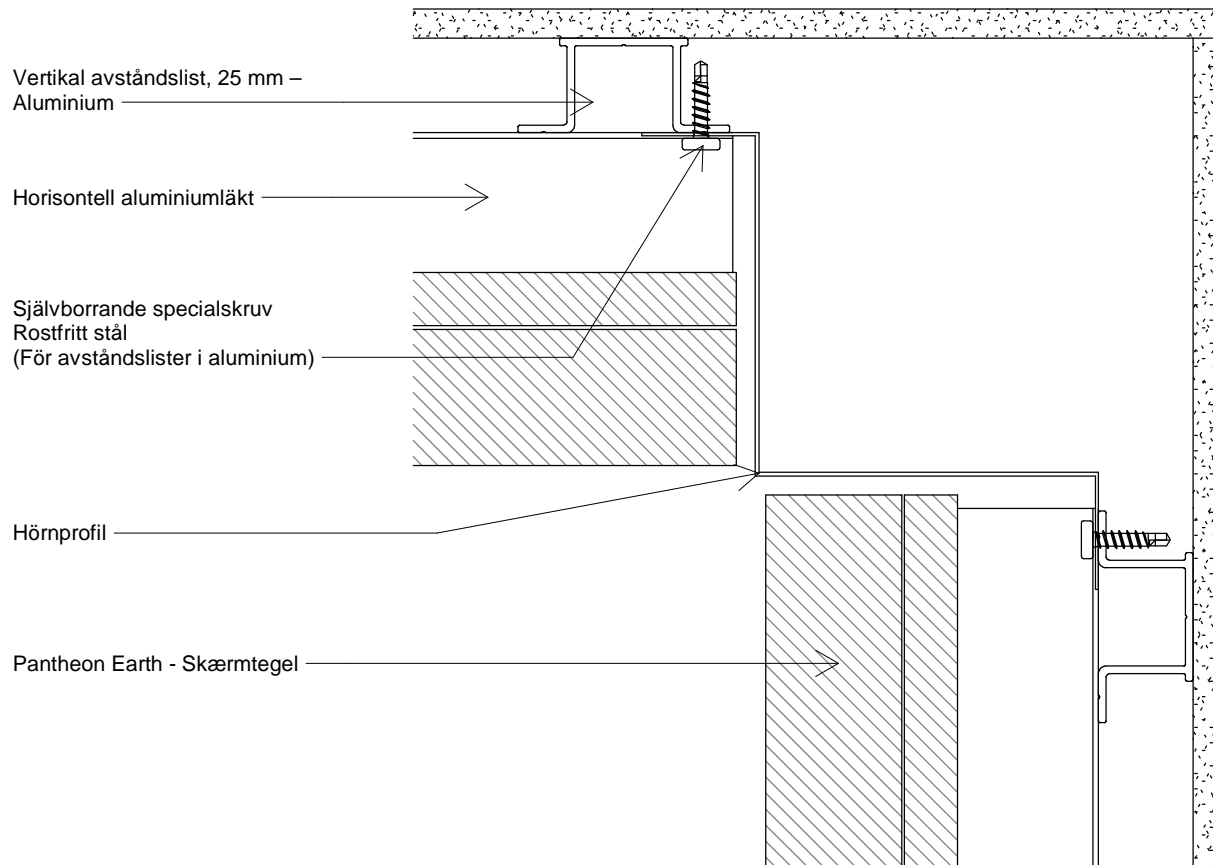
1 : 2

Pantheon Earth

Tlf: +45 96520710  
E-Mail: Teknik@komproment.dk  
Web: www.komproment.dk

OBS: Komproment ställer ritningarna till förfogande i aktuell och befintlig version. All användning av ritningarna sker på eget ansvar och egen risk. Ritningarna uppdateras löpande med relevanta uppdateringar/ändringar på vår webbplats. Du ansvarar själv för att hålla dig uppdaterad kring ändringarna. Ritningarna ställs till förfogande i följande format: PDF och DWG. Alla ritningar är vägledande. Det ges ingen säkerhet att ritningarna lämpar sig för alla ändamål.





Ritningen är inte måttfast. Alla mått är i mm.

Copyright © Komproment Danish Building Design

SE - PE - 10

10 - Invändiga hörn

Dato: 26-01-2022

1 : 2

Pantheon Earth

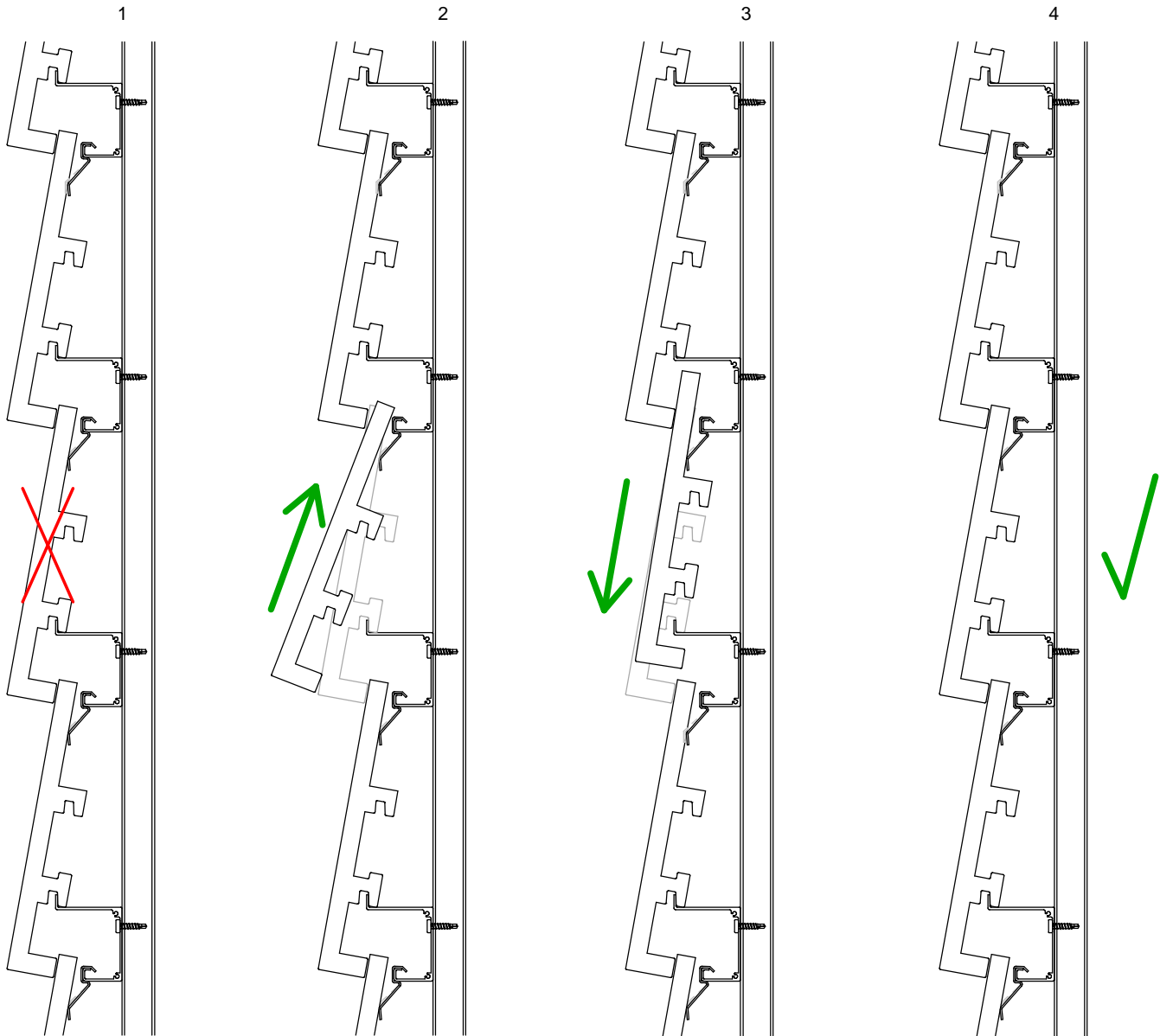
Tlf: +45 96520710  
E-Mail: Teknik@komproment.dk  
Web: www.komproment.dk

OBS: Komproment ställer ritningarna till förfogande i aktuell och befintlig version. All användning av ritningarna sker på eget ansvar och egen risk. Ritningarna uppdateras löpande med relevanta uppdateringar/ändringar på vår webbplats. Du ansvarar själv för att hålla dig uppdaterad kring ändringarna. Ritningarna ställs till förfogande i följande format: PDF och DWG. Alla ritningar är vägledande. Det ges ingen säkerhet att ritningarna lämpar sig för alla ändamål.

 **KOMPROMENT**  
First Impressions Last

## Byte/eftermontering

- 1: Det gamla skærmtegel avlägsnas helt.
- 2: Det nya skærmtegel skjuts upp under det överliggande skærmtegel. (Om clipsen är skadade/deformerade byts de ut mot 2 nya clips.)
- 3: Skærmteglen dras ned på plats så att det griper tag om aluminiumläkten. Använd ev. sugkopp för att få ett ordentligt grepp om Skærmteglen.
- 4: Nu är bytet klart. Kontrollera att skærmteglen sitter som det ska. Skærmtegel ska sitta fast och rakt.



Ritningen är inte måttfast. Alla mått är i mm.

Copyright © Komproment Danish Building Design

SE - PE - 11

11 - Byte / eftermontering

Dato: 26-01-2022

1 : 5

Pantheon Earth

Tlf: +45 96520710  
E-Mail: Teknik@komproment.dk  
Web: www.komproment.dk

OBS: Komproment ställer ritningarna till förfogande i aktuell och befintlig version. All användning av ritningarna sker på eget ansvar och egen risk. Ritningarna uppdateras löpande med relevanta uppdateringar/ändringar på vår webbplats. Du ansvarar själv för att hålla dig uppdaterad kring ändringarna. Ritningarna ställs till förfogande i följande format: PDF och DWG. Alla ritningar är vägledande. Det ges ingen säkerhet att ritningarna lämpar sig för alla ändamål.

 **KOMPROMENT**  
First Impressions Last

## Allmän information

Pantheon Earth är ett fasadsystem med beklädnadssten i tegel, för beklädnad av befintliga och nya byggnader.

Ritningar och vägledningar har tagits fram för fasader som monteras i Danmark, Norge och Sverige och utgår från montering på en underliggande konstruktion av trä.

Infästning mellan underkonstruktion och bärande byggelement är inte en del av denna guide och måste alltid efterleva gällande normer och föreskrifter samt dokumenteras för varje specifikt projekt.

### Toleranser för bakväggens planhet

Kontrollera alltid underlaget innan montering av läcker. Krav för rätthet i relation till underliggande konstruktion, lodrät och vågrät tolerans: +/- 3 mm mätt med vattenpass över 2 m.

### Beslag

Alla beslag runt fönster, dörrar, gavlar, takfot etc. i Komproments ritningar och vägledningar är endast exempel. Alla beslag ska inspekteras, utformas och färdigprojekteras för det aktuella projektet.

### Teknisk support

Behöver du rådgivning och/eller teknisk support kan du alltid räkna med att få hjälp av oss.

Komproment kan bland annat hjälpa till med:

- Monteringsstart vid uppstart av större projekt.
- Input för beskrivande material.
- Övriga problemställningar/utmaningar.

För kontakt och teknisk support kan ni nå oss på telefon: +45 96520710 eller e-post: teknik@komproment.dk.

Öppettider: måndag-torsdag: kl. 8.00 – 16.00 / fredag: kl. 8.00 – 15.30.

### Allmänt

Komproment kan inte ta på sig ansvar för projektering eller projekterade detaljer som därmed alltid faller på den projekterande arkitekten och/eller konsulterande ingenjören.

Komproments ritningar och vägledningar ska endast betraktas som vägledande information och vårt syfte med dem är att dela med oss av våra erfarenheter. Komproment är uteslutande ansvarig för levererat byggmaterial och dess kvalitet.