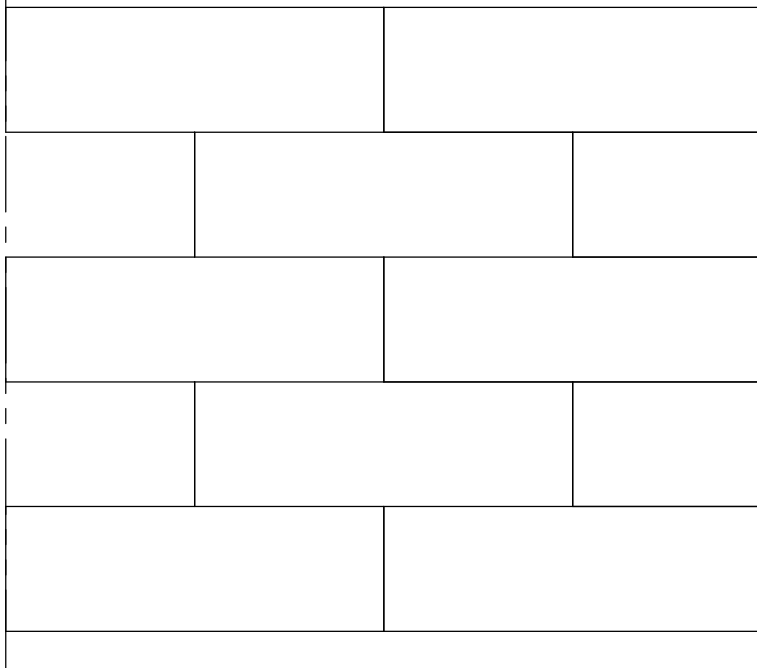
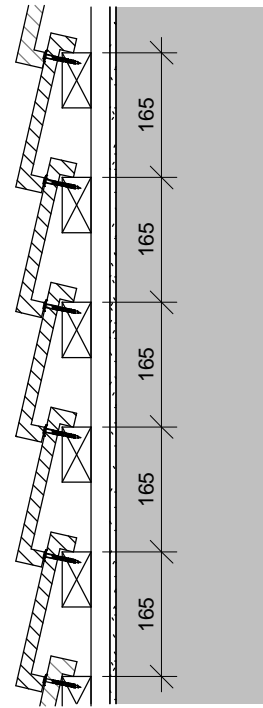


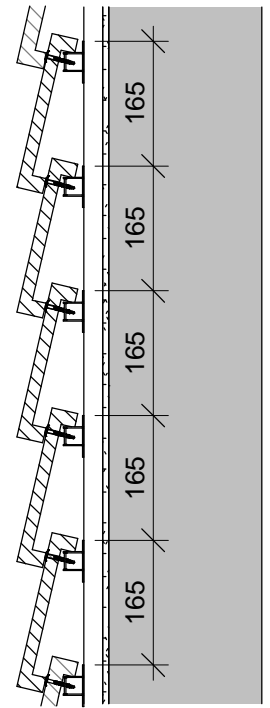
PANTHEON



Monterad på träläkter



Monterad på aluminiumsläkter



OPSTALT 1 : 10

Opstalt 1 : 10

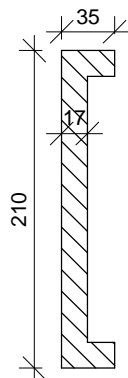
Tegel är en grov keramisk produkt där varje tegel har utmärkande och unika drag på grund av att det är tillverkat av naturmaterial. Det kommer att vara en variation i ytan och storleken på varje tegel.

Nedanstående punkter är därför viktiga för att få ett optimalt slutresultat.

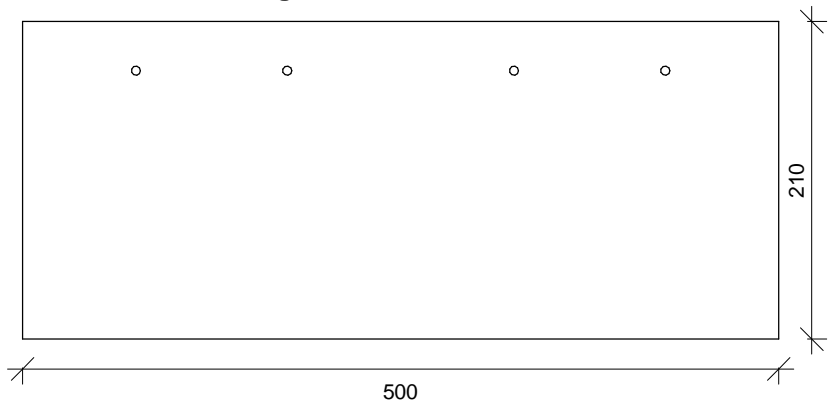
- Skärmteglet bör blandas från flera pallar för att uppnå önskat färgspel. (Min. 4-6 pallar)
- Variation på skärmteglets placering accepteras, under förutsättning att teglet är fastspänt.
- Det är viktigt att kontrollera färgförändringar från leverans till leverans (vid större projekt). Det rekommenderas att göra hela fasader från samma leverans för att undvika färgförändringar eller nyansskillnad.
- Rekommenderad förband: Vild förband
- Max läktavstånd: 165 mm (Standard)
- Minsta läktavstånd: 130 mm

Pantheon skärmtegel monteras med 2 st skruvar. Det är viktigt att klinkern spänns fast med rätt vridmoment, så att skärmtegeln spänner mot underliggande tegelrad. Momentet bestäms genom provinstallation och kontrolleras kontinuerligt.

Limning av klinker: I situationer där det är nödvändigt att använda Komproment fasadlim, är det viktigt att alltid fästa tegel mot tegel.



Pantheon Nordic Tegel - 1 : 5



Ritningen är inte måttfast. Alla mått är i mm.

Copyright © Komproment Danish Building Design

SE - PN - 00

- Framsida Pantheon nordic - Svenska

Dato: 27/1-2021

As indicated

Pantheon Nordic

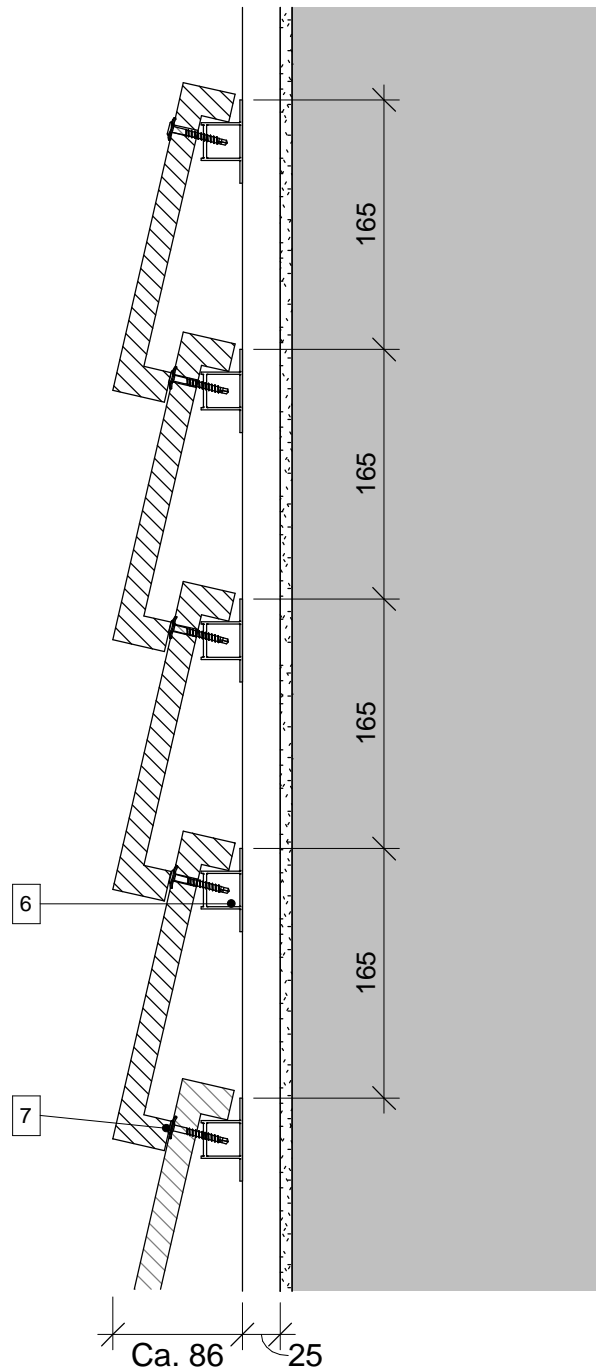
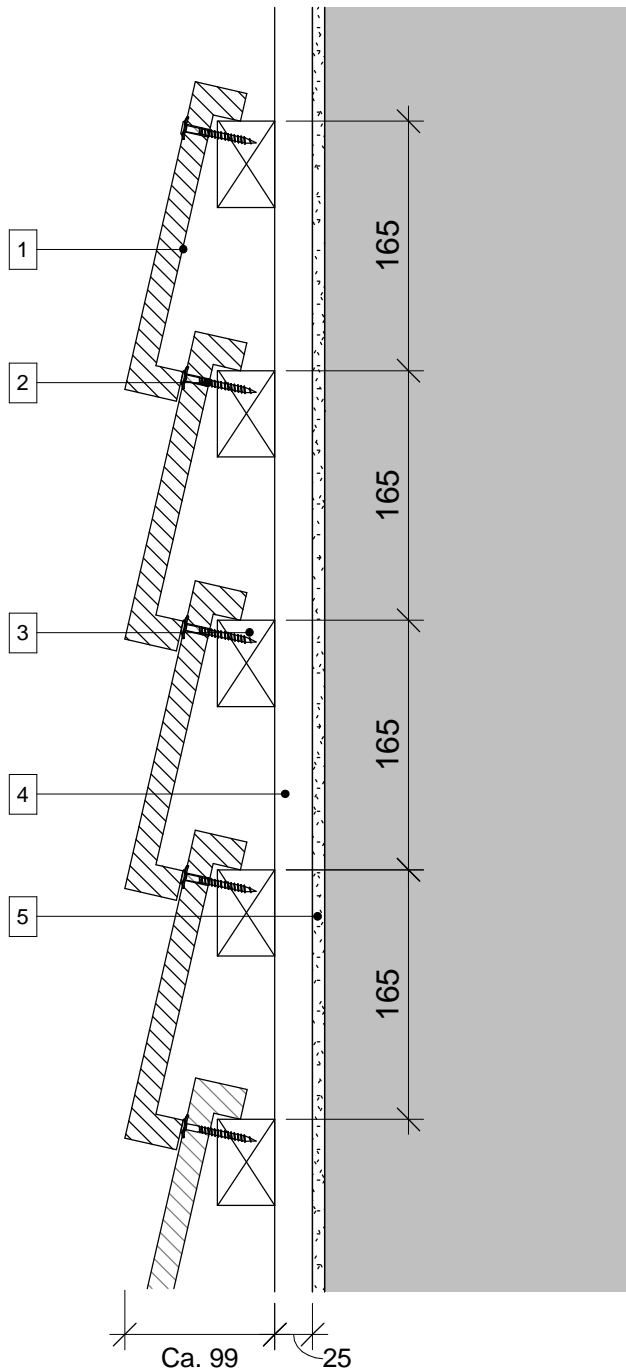
Tlf: +45 96520710
E-Mail: Teknik@komproment.dk
Web: www.komproment.dk

OBS: Komproment ställer ritningarna till förfogande i aktuell och befintlig version. All användning av ritningarna sker på eget ansvar och egen risk. Ritningarna uppdateras löpande med relevanta uppdateringar/ändringar på vår webbplats. Du ansvarar själv för att hålla dig uppdaterad kring ändringarna. Ritningarna ställs till förfogande i följande format: PDF och DWG. Alla ritningar är vägledande. Det ges ingen säkerhet att ritningarna lämpar sig för alla ändamål.



Monterad på träläkter

Monterad på aluminiumsläkter



- 1 Pantheon Nordic skärmtegel
- 2 Skruv for träläkt, rostfri
- 3 Horisontella träläkter, 38x57 mm
el. 38x73 mm i enlighet med tillämplig lag

- 4 Vertikal avståndslis, 25 mm
- 5 Vindskiva
- 6 Horisontella aluminiumsläkter.
- 7 Skruv for aluläkt - rostfri

Ritningen är inte måttfast. Alla mått är i mm.

Copyright © Komproment Danish Building Design

SE - PN - 01

Detalj 1 - Vertikalt snitt

Dato: 27/1-2021

1 : 5

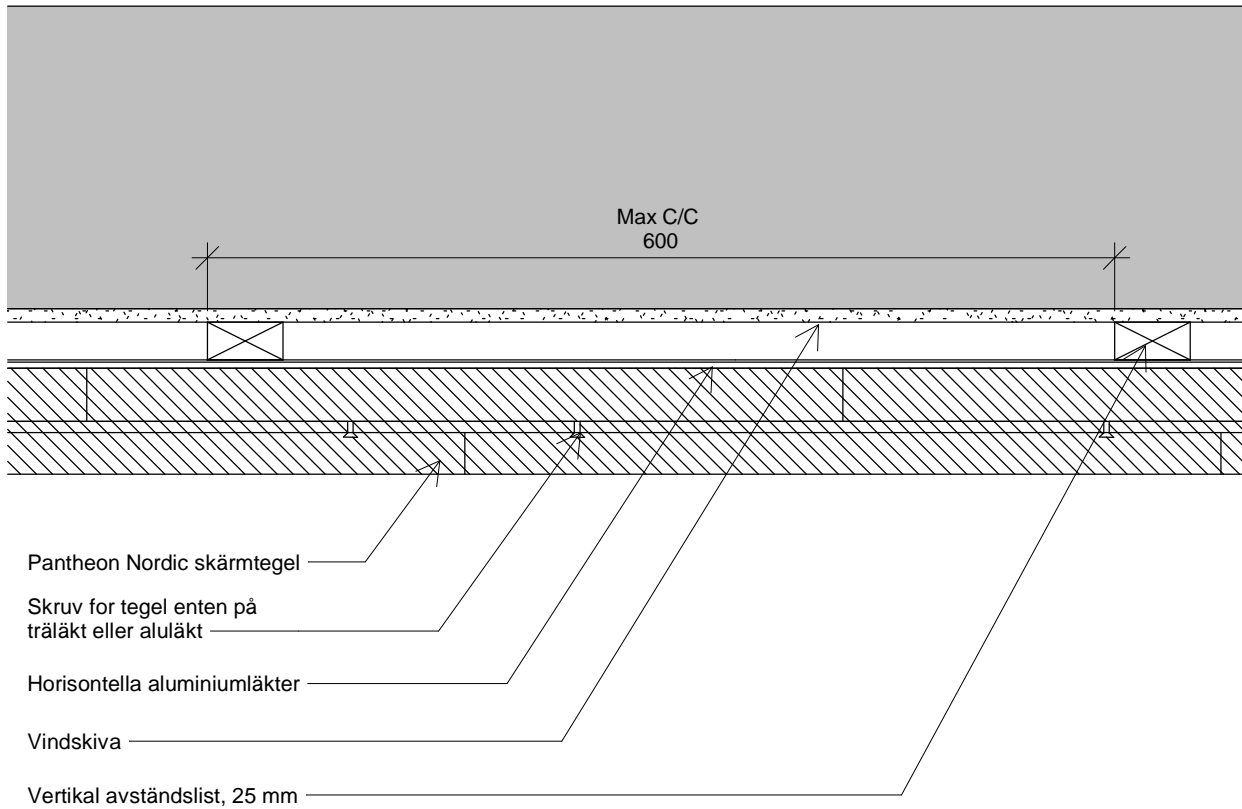
Pantheon Nordic

Tlf: +45 96520710
E-Mail: Teknik@komproment.dk
Web: www.komproment.dk

OBS: Komproment ställer ritningarna till förfogande i aktuell och befintlig version. All användning av ritningarna sker på eget ansvar och egen risk. Ritningarna uppdateras löpande med relevanta uppdateringar/ändringar på vår webbplats. Du ansvarar själv för att hålla dig uppdaterad kring ändringarna. Ritningarna ställs till förfogande i följande format: PDF och DWG. Alla ritningar är vägledande. Det ges ingen säkerhet att ritningarna lämpar sig för alla ändamål.



Monterad på horisontella aluminiumläkter



Ritningen är inte måttfast. Alla mått är i mm.

Copyright © Komproment Danish Building Design

SE - PN - 02

Detalj 2 - Horisontellt snitt

Dato: 27/1-2021

1 : 5

Pantheon Nordic

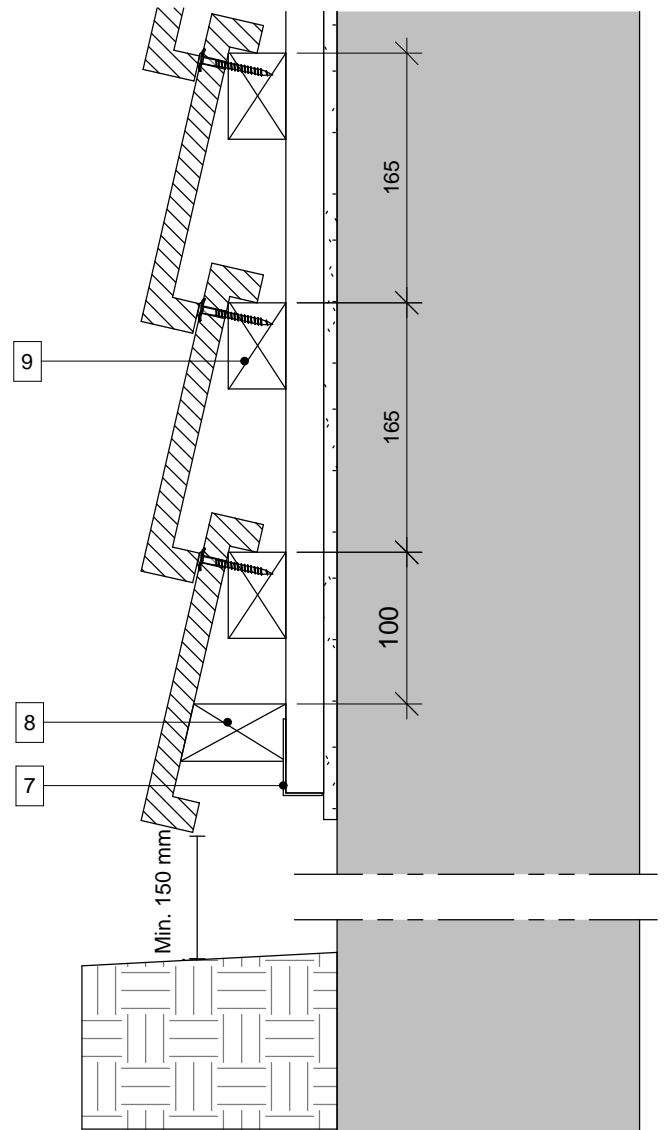
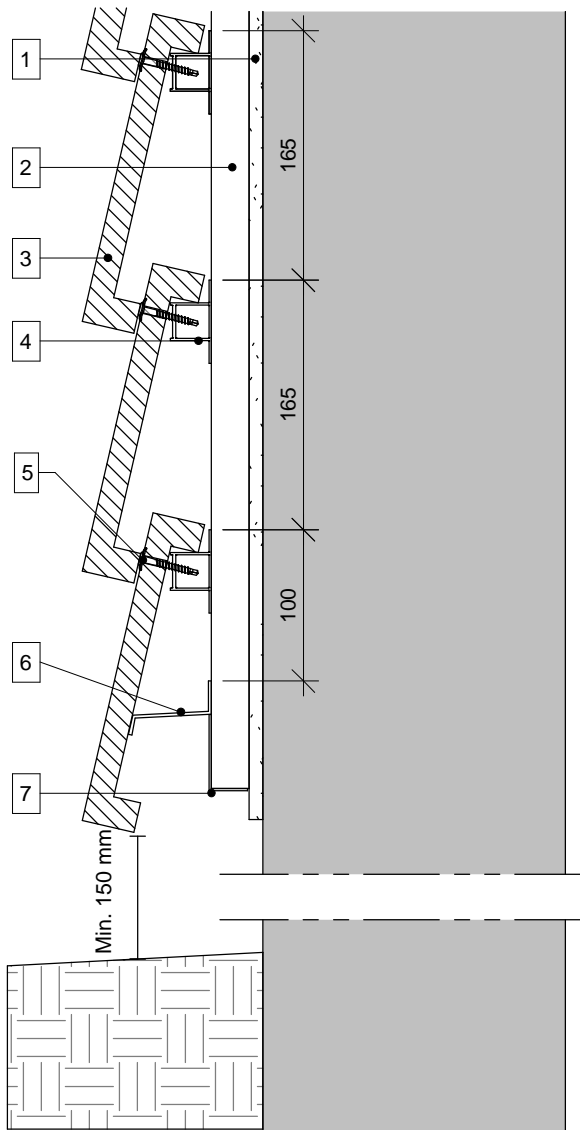
Tlf: +45 96520710
E-Mail: Teknik@komproment.dk
Web: www.komproment.dk

OBS: Komproment ställer ritningarna till förfogande i aktuell och befintlig version. All användning av ritningarna sker på eget ansvar och egen risk. Ritningarna uppdateras löpande med relevanta uppdateringar/ändringar på vår webbplats. Du ansvarar själv för att hålla dig uppdaterad kring ändringarna. Ritningarna ställs till förfogande i följande format: PDF och DWG. Alla ritningar är vägledande. Det ges ingen säkerhet att ritningarna lämpar sig för alla ändamål.

 **KOMPROMENT**
First Impressions Last

Monterad på aluminiumsläkter

Monterad på träläkter



- 1 Vindskiva
- 2 Vertikal avståndslist, 25 mm
- 3 Pantheon Nordic skärmtegel
- 4 Horisontella aluminiumsläkter.
- 5 Skruv for aluläkt - rostfri

- 6 Horisontell startläkt, aluminium
- 7 Ventilerad profil för musstopp 1,0 mm perforerat aluminium
- 8 Justerat träläkt
- 9 Horisontella träläkter, 38x57 mm el. 38x73 mm i enlighet med tillämplig lag

Ritningen är inte måttfast. Alla mått är i mm.

Copyright © Komproment Danish Building Design

SE - PN - 03

Detalj 3 - Start fasad

Dato: 27/1-2021

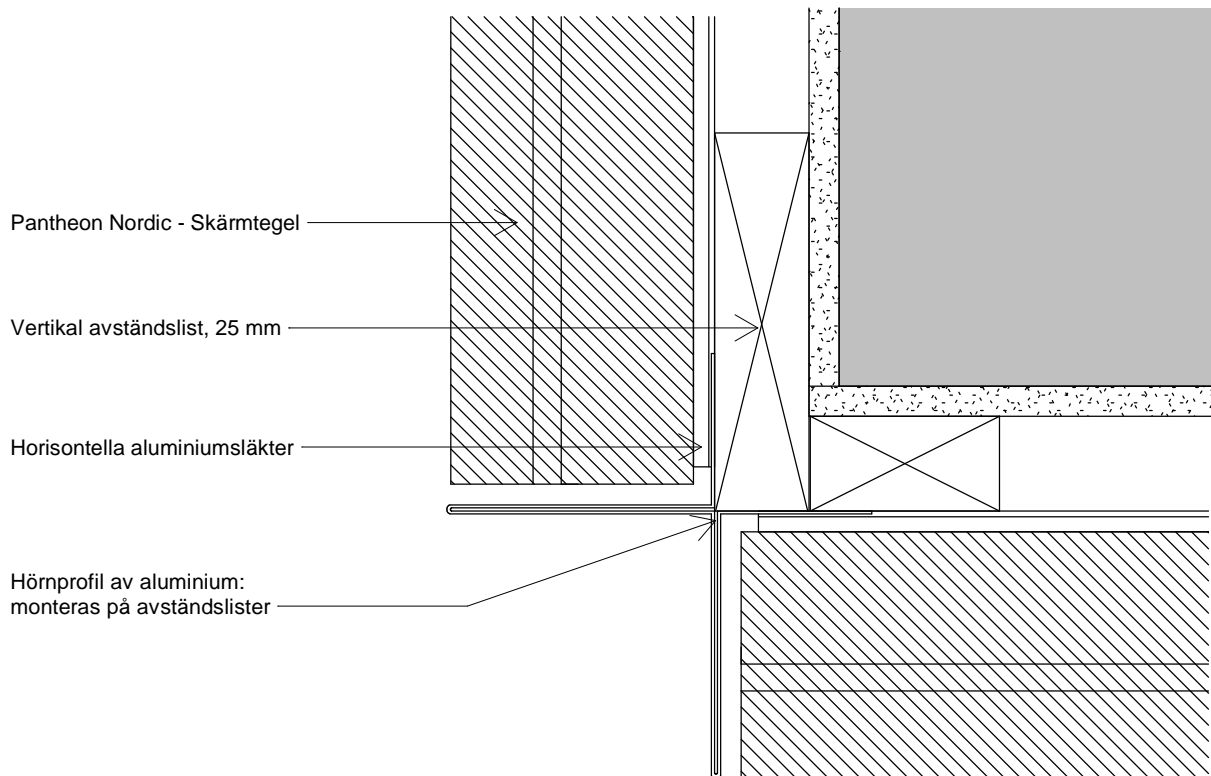
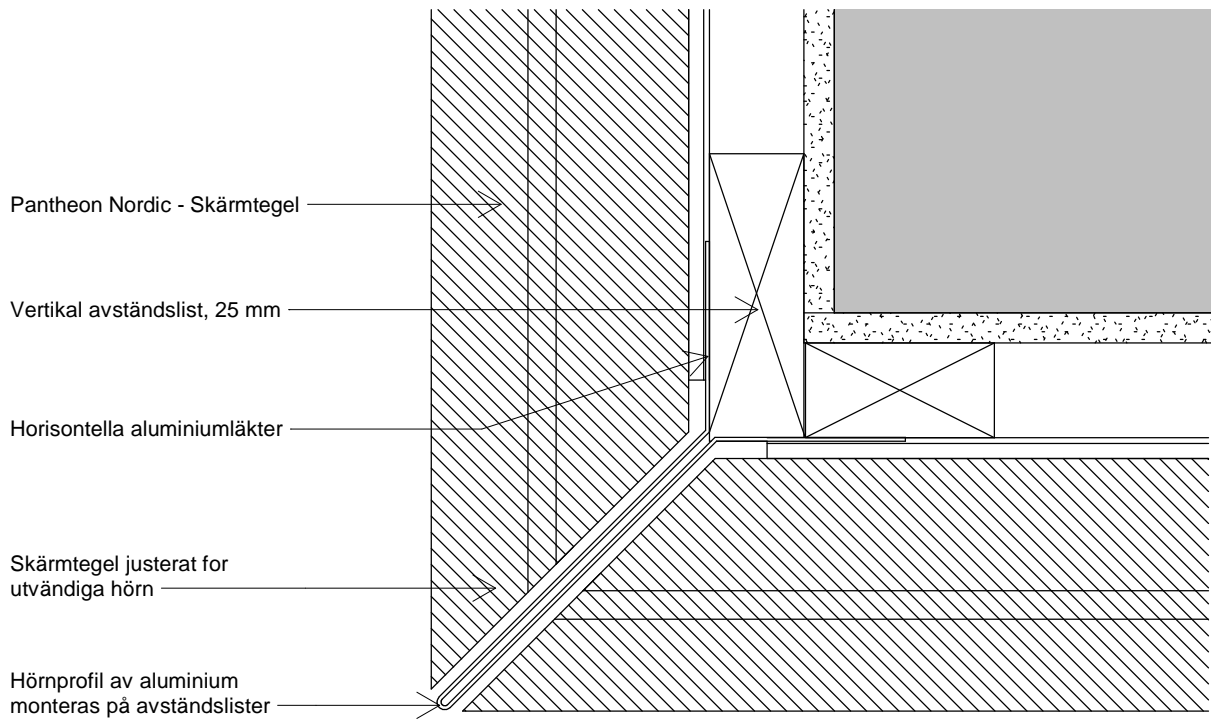
1 : 5

Pantheon Nordic

Tlf: +45 96520710
E-Mail: Teknik@komproment.dk
Web: www.komproment.dk

OBS: Komproment ställer ritningarna till förfogande i aktuell och befintlig version. All användning av ritningarna sker på eget ansvar och egen risk. Ritningarna uppdateras löpande med relevanta uppdateringar/ändringar på vår webbplats. Du ansvarar själv för att hålla dig uppdaterad kring ändringarna. Ritningarna ställs till förfogande i följande format: PDF och DWG. Alla ritningar är vägledande. Det ges ingen säkerhet att ritningarna lämpar sig för alla ändamål.





Ritningen är inte måttfast. Alla mått är i mm.

Copyright © Komproment Danish Building Design

SE - PN - 04

Detalj 4 - Utvändiga hörn

Dato: 27/1-2021

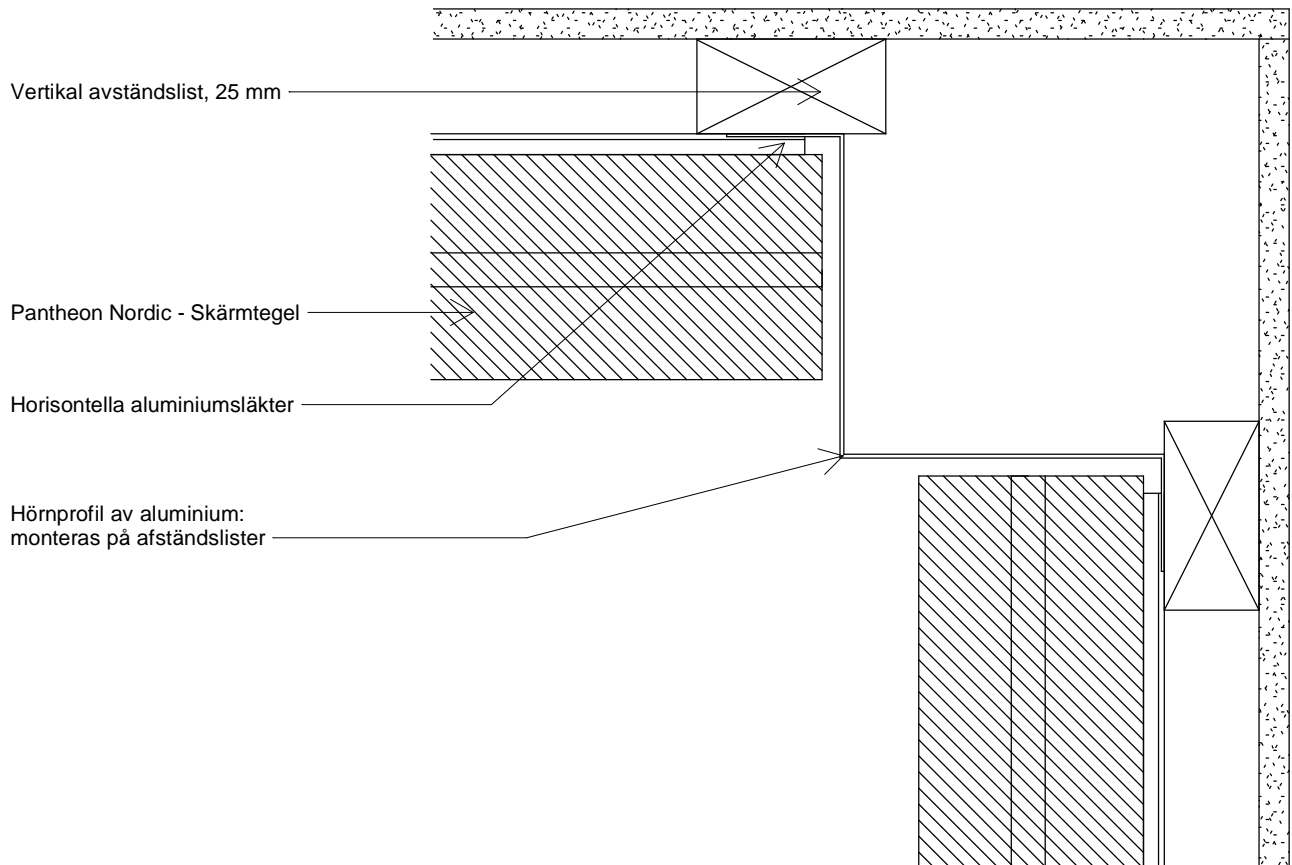
1 : 2

Pantheon Nordic

Tlf: +45 96520710
E-Mail: Teknik@komproment.dk
Web: www.komproment.dk

OBS: Komproment ställer ritningarna till förfogande i aktuell och befintlig version. All användning av ritningarna sker på eget ansvar och egen risk. Ritningarna uppdateras löpande med relevanta uppdateringar/ändringar på vår webbplats. Du ansvarar själv för att hålla dig uppdaterad kring ändringarna. Ritningarna ställs till förfogande i följande format: PDF och DWG. Alla ritningar är vägledande. Det ges ingen säkerhet att ritningarna lämpar sig för alla ändamål.

 **KOMPROMENT**
First Impressions Last



Ritningen är inte måttfast. Alla mått är i mm.

Copyright © Komproment Danish Building Design

SE - PN - 05

Detalj 5 - Invändigt hörn

Dato: 27/1-2021

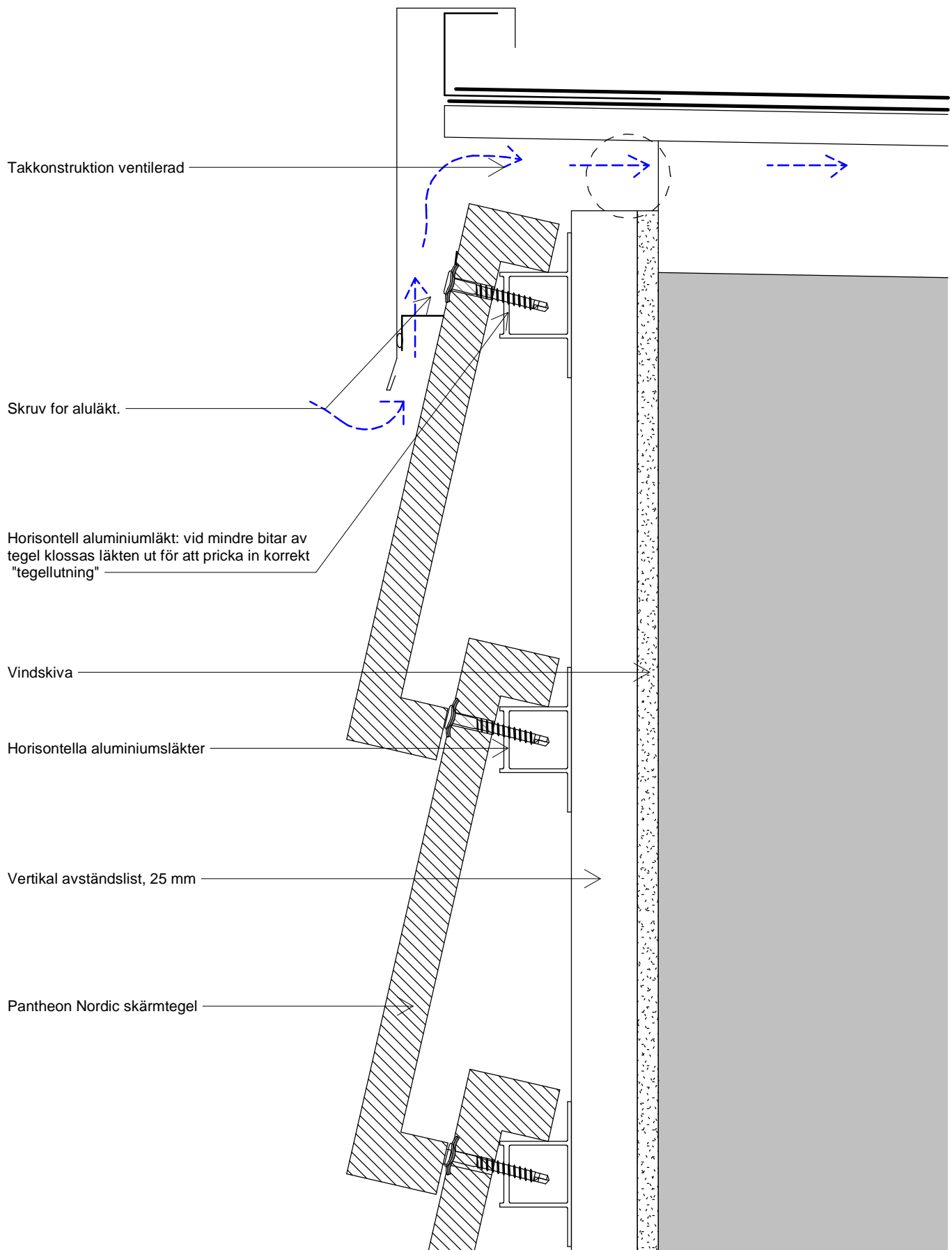
1 : 2

Pantheon Nordic

Tlf: +45 96520710
E-Mail: Teknik@komproment.dk
Web: www.komproment.dk

OBS: Komproment ställer ritningarna till förfogande i aktuell och befintlig version. All användning av ritningarna sker på eget ansvar och egen risk. Ritningarna uppdateras löpande med relevanta uppdateringar/ändringar på vår webbplats. Du ansvarar själv för att hålla dig uppdaterad kring ändringarna. Ritningarna ställs till förfogande i följande format: PDF och DWG. Alla ritningar är vägledande. Det ges ingen säkerhet att ritningarna lämpar sig för alla ändamål.





Ritningen är inte måttfast. Alla mått är i mm.

Copyright © Komproment Danish Building Design

SE - PN - 06 - Alu

Detalj 6 - Kip/gavel

Dato: 27/1-2021

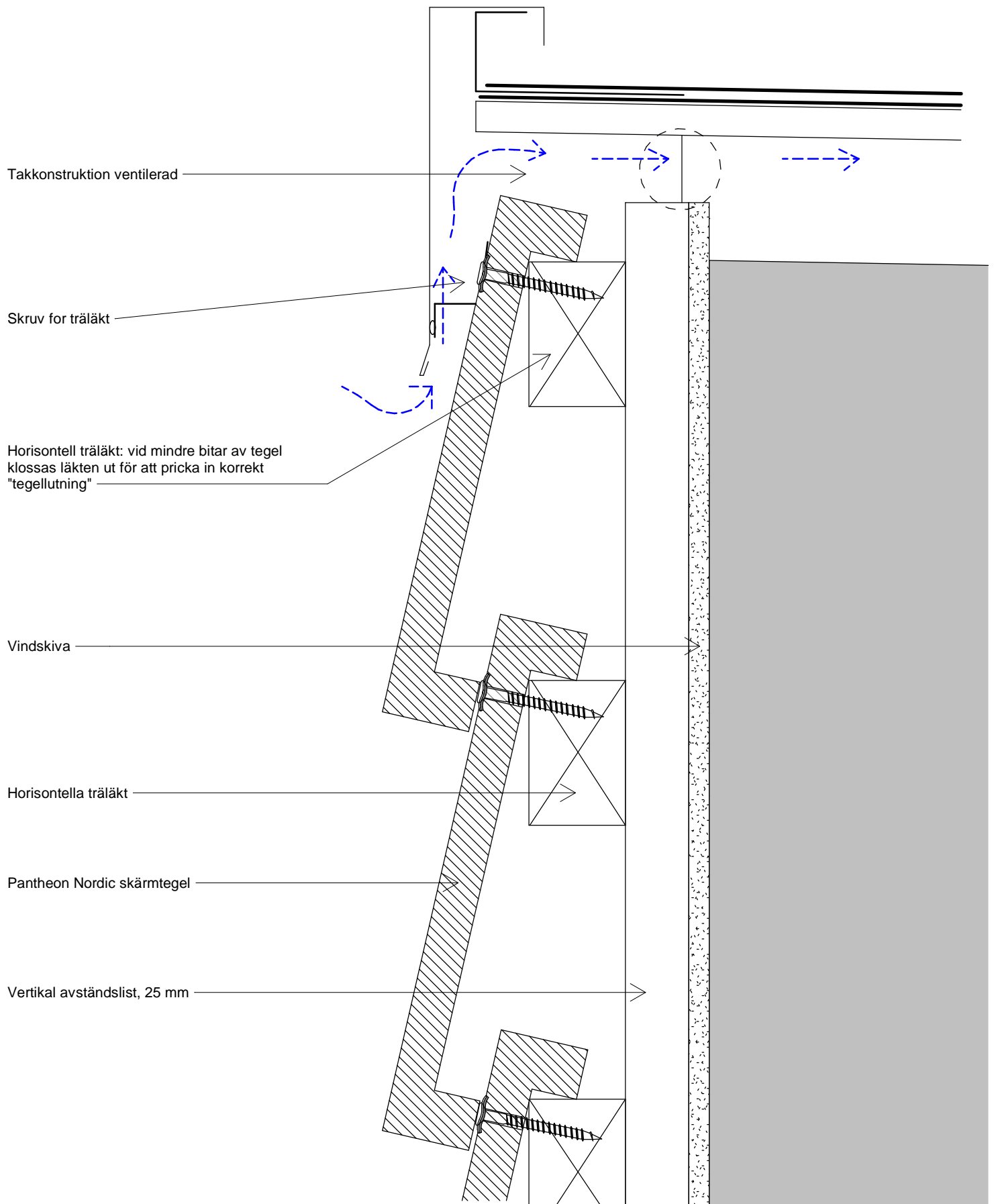
1 : 2

Pantheon Nordic

Tlf: +45 96520710
E-Mail: Teknik@komproment.dk
Web: www.komproment.dk

OBS: Komproment ställer ritningarna till förfogande i aktuell och befintlig version. All användning av ritningarna sker på eget ansvar och egen risk. Ritningarna uppdateras löpande med relevanta uppdateringar/ändringar på vår webbplats. Du ansvarar själv för att hålla dig uppdaterad kring ändringarna. Ritningarna ställs till förfogande i följande format: PDF och DWG. Alla ritningar är vägledande. Det ges ingen säkerhet att ritningarna lämpar sig för alla ändamål.

 **KOMPROMENT**
First Impressions Last



Ritningen är inte måttfast. Alla mått är i mm.

Copyright © Komproment Danish Building Design

SE - PN - 06 - Wood

Detalj 6 - Kip/gavel

Dato: 27/1-2021

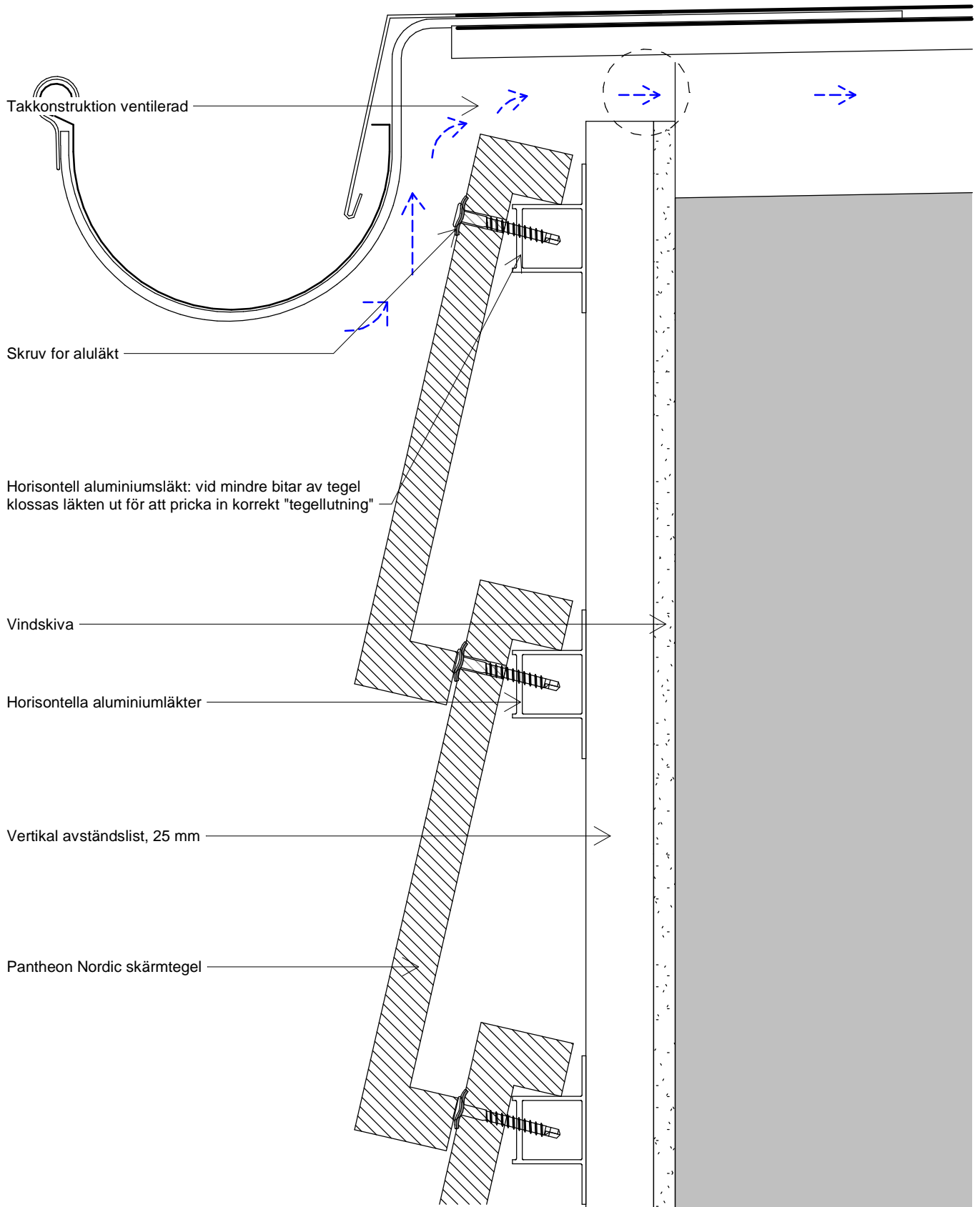
1 : 2

Pantheon Nordic

Tlf: +45 96520710
E-Mail: Teknik@komproment.dk
Web: www.komproment.dk

OBS: Komproment ställer ritningarna till förfogande i aktuell och befintlig version. All användning av ritningarna sker på eget ansvar och egen risk. Ritningarna uppdateras löpande med relevanta uppdateringar/ändringar på vår webbplats. Du ansvarar själv för att hålla dig uppdaterad kring ändringarna. Ritningarna ställs till förfogande i följande format: PDF och DWG. Alla ritningar är vägledande. Det ges ingen säkerhet att ritningarna lämpar sig för alla ändamål.

 **KOMPROMENT**
First Impressions Last



Ritningen är inte måttfast. Alla mått är i mm.

Copyright © Komproment Danish Building Design

SE - PN - 07 - Alu

Detalj 7 - Fasad/takfot

Dato: 27/1-2021

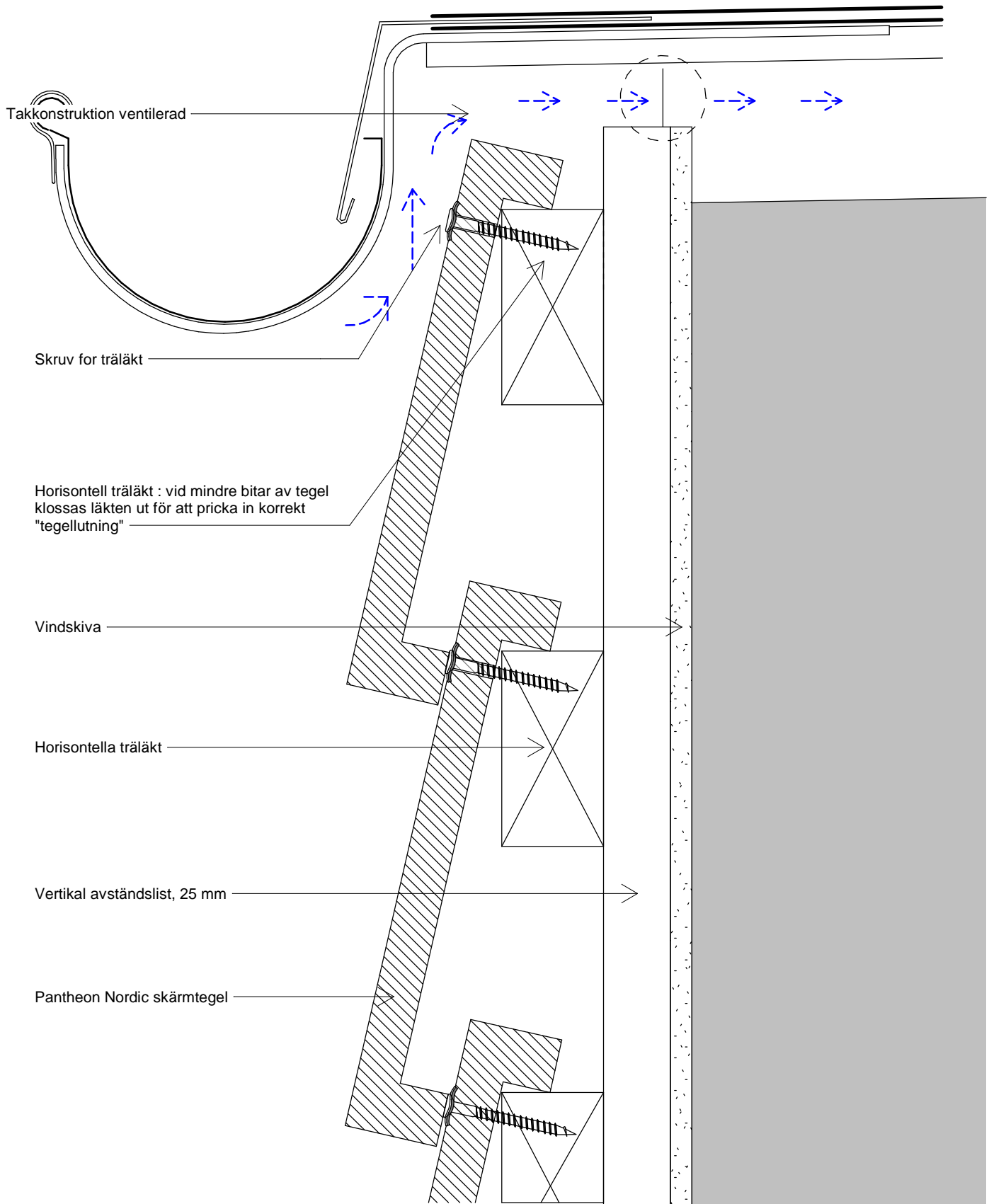
1 : 2

Pantheon Nordic

Tlf: +45 96520710
E-Mail: Teknik@komproment.dk
Web: www.komproment.dk

OBS: Komproment ställer ritningarna till förfogande i aktuell och befintlig version. All användning av ritningarna sker på eget ansvar och egen risk. Ritningarna uppdateras löpande med relevanta uppdateringar/ändringar på vår webbplats. Du ansvarar själv för att hålla dig uppdaterad kring ändringarna. Ritningarna ställs till förfogande i följande format: PDF och DWG. Alla ritningar är vägledande. Det ges ingen säkerhet att ritningarna lämpar sig för alla ändamål.





Ritningen är inte måttfast. Alla mått är i mm.

Copyright © Komproment Danish Building Design

SE - PN - 07 - Wood

Detalj 7 - Fasad/takfot

Dato: 27/1-2021

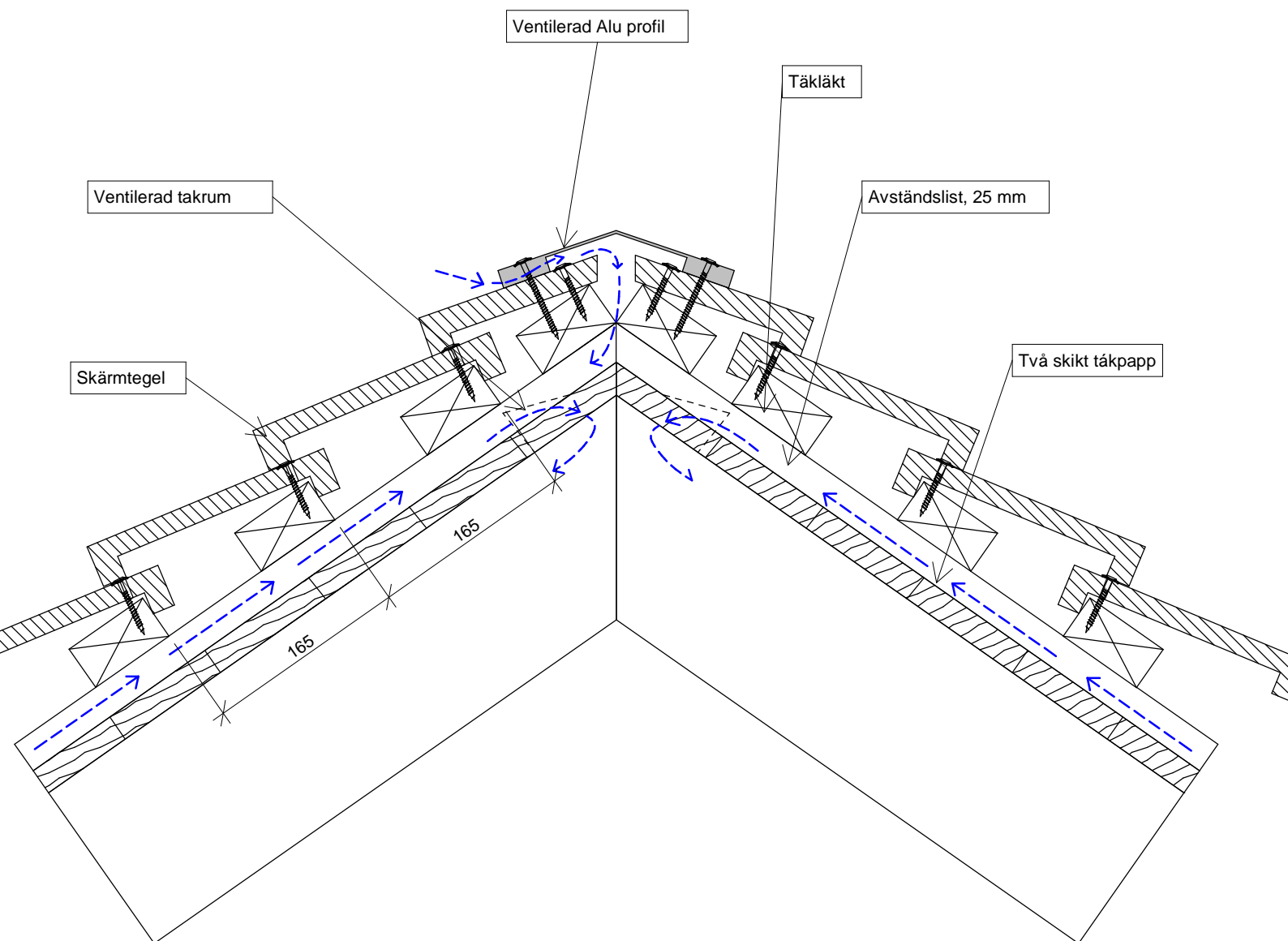
1 : 2

Pantheon Nordic

Tlf: +45 96520710
E-Mail: Teknik@komproment.dk
Web: www.komproment.dk

OBS: Komproment ställer ritningarna till förfogande i aktuell och befintlig version. All användning av ritningarna sker på eget ansvar och egen risk. Ritningarna uppdateras löpande med relevanta uppdateringar/ändringar på vår webbplats. Du ansvarar själv för att hålla dig uppdaterad kring ändringarna. Ritningarna ställs till förfogande i följande format: PDF och DWG. Alla ritningar är vägledande. Det ges ingen säkerhet att ritningarna lämpar sig för alla ändamål.





Skärmtegeln Pantheon är även godkända för användning som "skärm" på tak. Vi rekommenderar en taklutning på minst 25 grader. Pantheon kan beskrivas som mycket öppna taklösningar. Därför rekommenderar vi att det primära taket placeras under skärmtegeln med exempelvis två skikt av takpapp. För andra lösningar kan du ev. kontakta din leverantör av takpapp

Ritningen är inte måttfast. Alla mått är i mm.

Copyright © Komproment Danish Building Design

SE - PN - 08 - 2

Detalj 8 - Kip

Dato: 27/1-2021

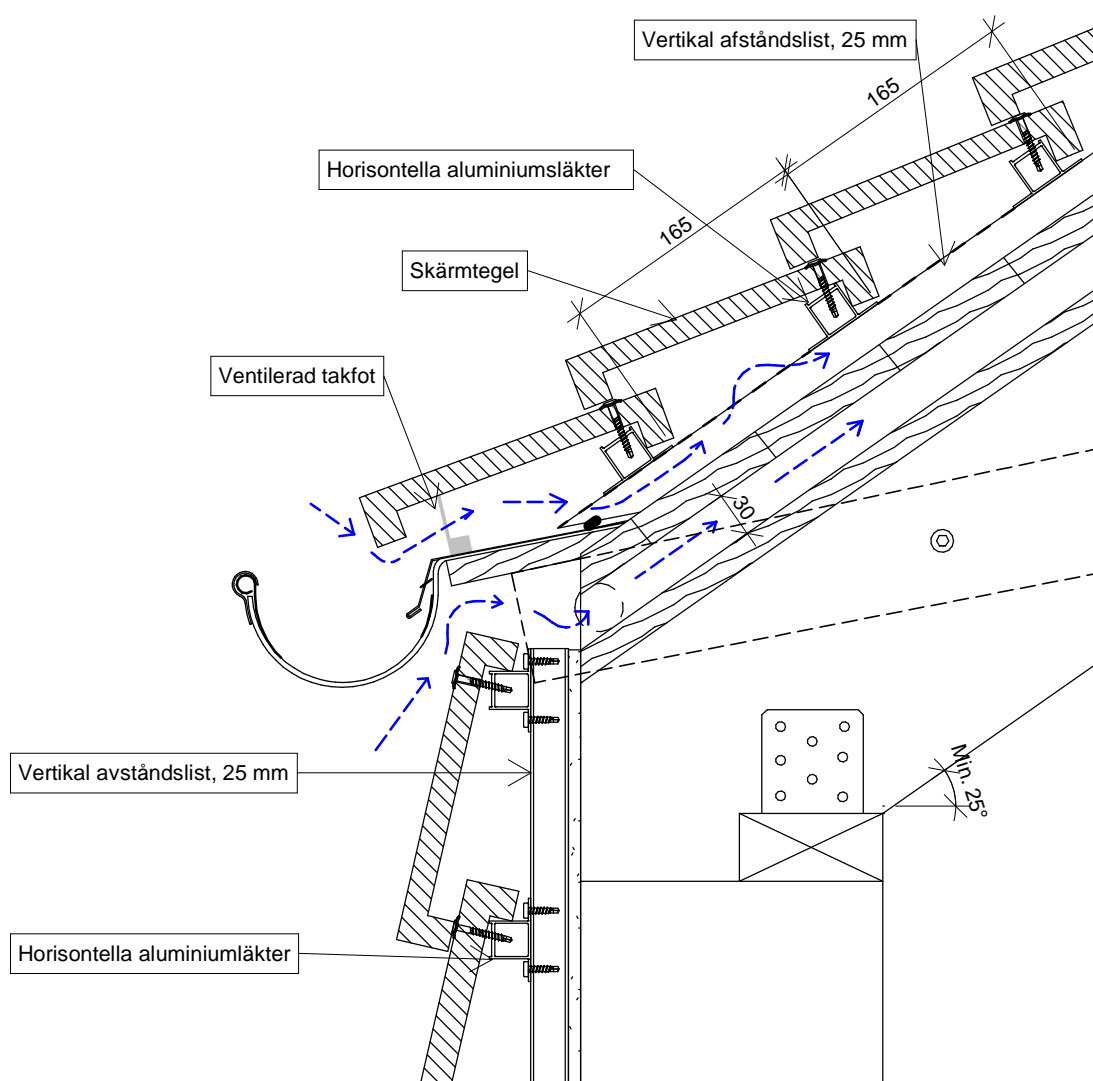
1 : 5

Pantheon Nordic

Tlf: +45 96520710
E-Mail: Teknik@komproment.dk
Web: www.komproment.dk

OBS: Komproment ställer ritningarna till förfogande i aktuell och befintlig version. All användning av ritningarna sker på eget ansvar och egen risk. Ritningarna uppdateras löpande med relevanta uppdateringar/ändringar på vår webbplats. Du ansvarar själv för att hålla dig uppdaterad kring ändringarna. Ritningarna ställs till förfogande i följande format: PDF och DWG. Alla ritningar är vägledande. Det ges ingen säkerhet att ritningarna lämpar sig för alla ändamål.





Skärmteglen Pantheon är även godkända för användning som "skärm" på tak. Vi rekommenderar en taklutning på minst 25 grader. Pantheon kan beskrivas som mycket öppna taklösningar. Därför rekommenderar vi att det primära taket placeras under skärmteglen med exempelvis två skikt av takpapp. För andra lösningar kan du ev. kontakta din leverantör av takpapp

Ritningen är inte måttfast. Alla mått är i mm.

Copyright © Komproment Danish Building Design

SE - PN - 09 - Alu

Detalj 9 - Takfot

Dato: 27/1-2021

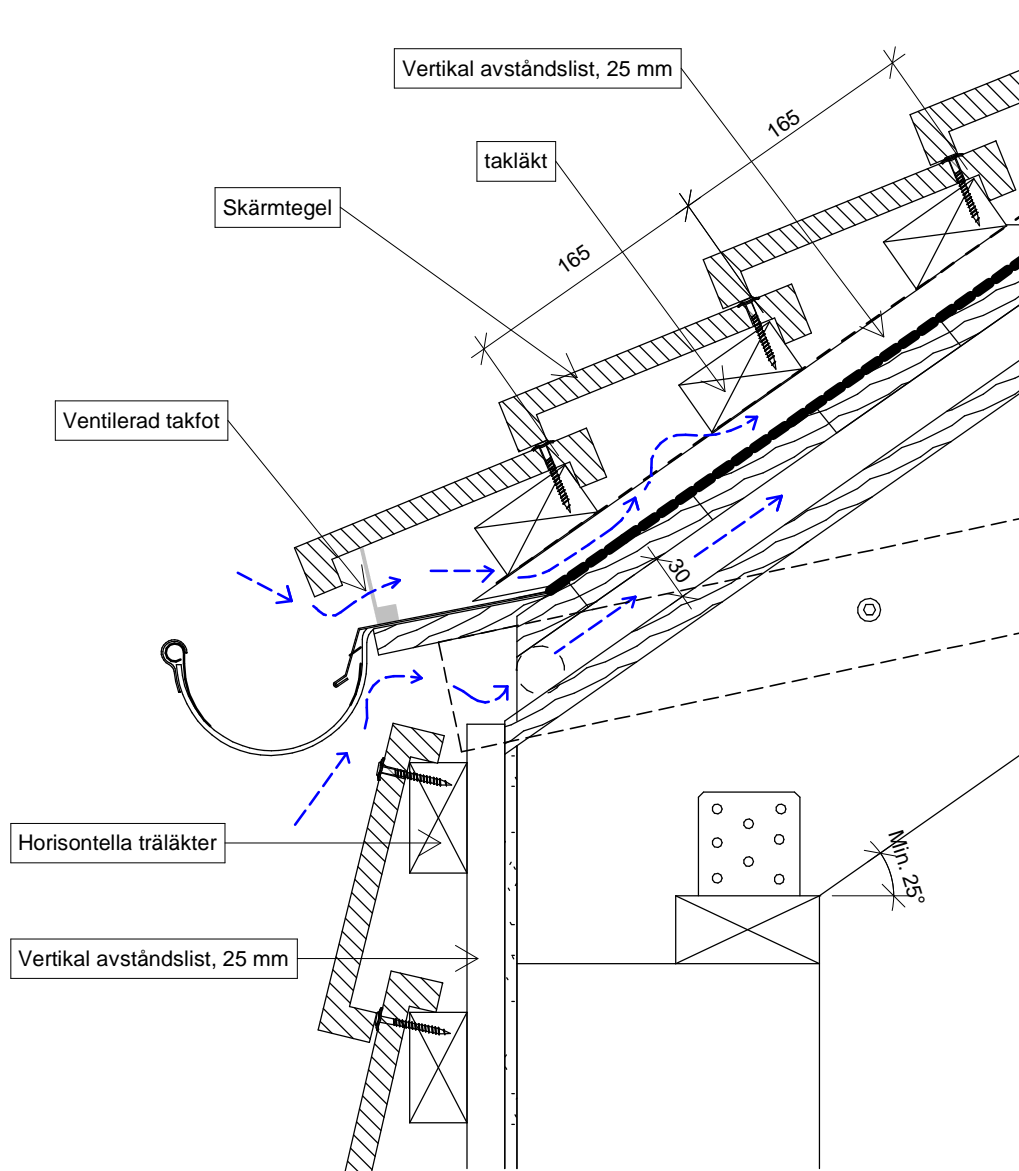
1 : 5

Pantheon Nordic

Tlf: +45 96520710
E-Mail: Teknik@komproment.dk
Web: www.komproment.dk

OBS: Komproment ställer ritningarna till förfogande i aktuell och befintlig version. All användning av ritningarna sker på eget ansvar och egen risk. Ritningarna uppdateras löpande med relevanta uppdateringar/ändringar på vår webbplats. Du ansvarar själv för att hålla dig uppdaterad kring ändringarna. Ritningarna ställs till förfogande i följande format: PDF och DWG. Alla ritningar är vägledande. Det ges ingen säkerhet att ritningarna lämpar sig för alla ändamål.

 **KOMPROMENT**
First Impressions Last



Skärmteglen pantheon är även godkända för användning som "skärm" på tak. Vi rekommenderar en taklutning på minst 25 grader. Pantheon kan beskrivas som mycket öppna taklösningar. Därför rekommenderar vi att det primära taket placeras under skärmteglen med exempelvis två skikt av takpapp. För andra lösningar kan du ev. kontakta din leverantör av takpapp

Ritningen är inte måttfast. Alla mått är i mm.

Copyright © Komproment Danish Building Design

SE - PN - 09 - Wood

Detalj 9 - Takfot

Dato: 27/1-2021

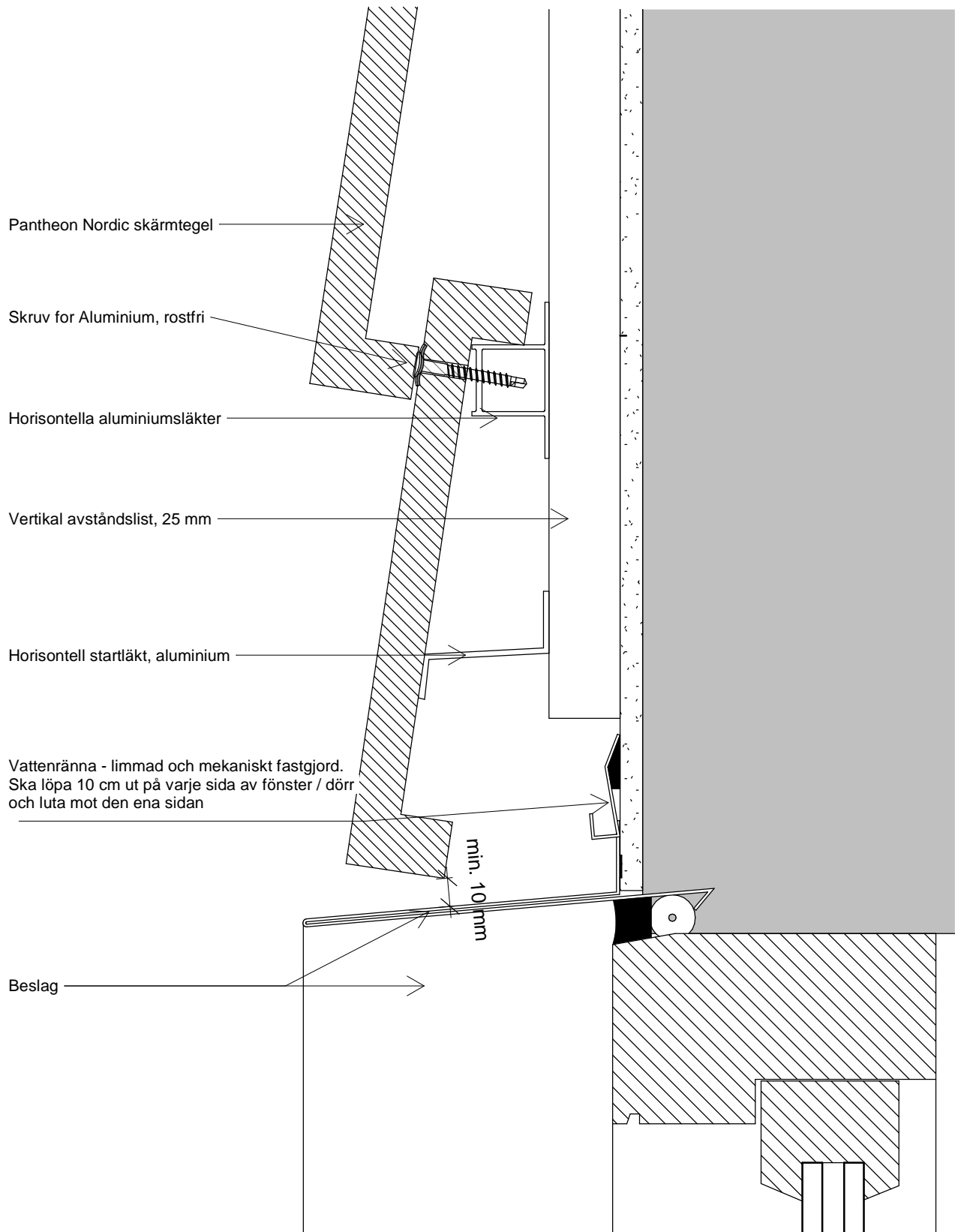
1 : 5

Pantheon Nordic

Tlf: +45 96520710
E-Mail: Teknik@komproment.dk
Web: www.komproment.dk

OBS: Komproment ställer ritningarna till förfogande i aktuell och befintlig version. All användning av ritningarna sker på eget ansvar och egen risk. Ritningarna uppdateras löpande med relevanta uppdateringar/ändringar på vår webbplats. Du ansvarar själv för att hålla dig uppdaterad kring ändringarna. Ritningarna ställs till förfogande i följande format: PDF och DWG. Alla ritningar är vägledande. Det ges ingen säkerhet att ritningarna lämpar sig för alla ändamål.





Ritningen är inte måttfast. Alla mått är i mm.

Copyright © Komproment Danish Building Design

SE - PN - 10 - Alu

Detalj 10 - Topp fönster / dörr

Dato: 27/1-2021

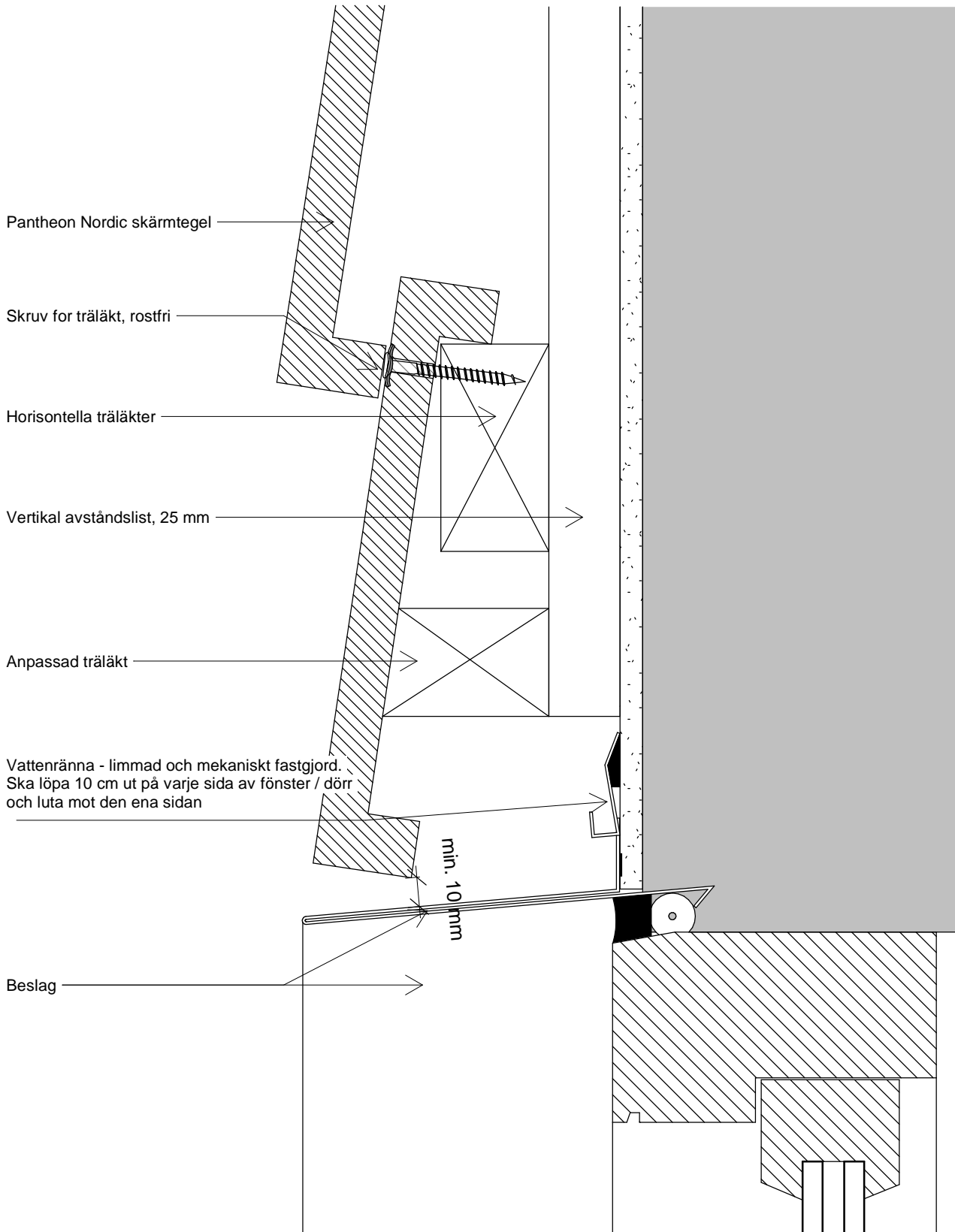
1 : 2

Pantheon Nordic

Tlf: +45 96520710
E-Mail: Teknik@komproment.dk
Web: www.komproment.dk

OBS: Komproment ställer ritningarna till förfogande i aktuell och befintlig version. All användning av ritningarna sker på eget ansvar och egen risk. Ritningarna uppdateras löpande med relevanta uppdateringar/ändringar på vår webbplats. Du ansvarar själv för att hålla dig uppdaterad kring ändringarna. Ritningarna ställs till förfogande i följande format: PDF och DWG. Alla ritningar är vägledande. Det ges ingen säkerhet att ritningarna lämpar sig för alla ändamål.

 **KOMPROMENT**
First Impressions Last



Ritningen är inte måttfast. Alla mått är i mm.

Copyright © Komproment Danish Building Design

SE - PN - 10 - Wood

Detalj 10 - Topp fönster / dörr

Dato: 27/1-2021

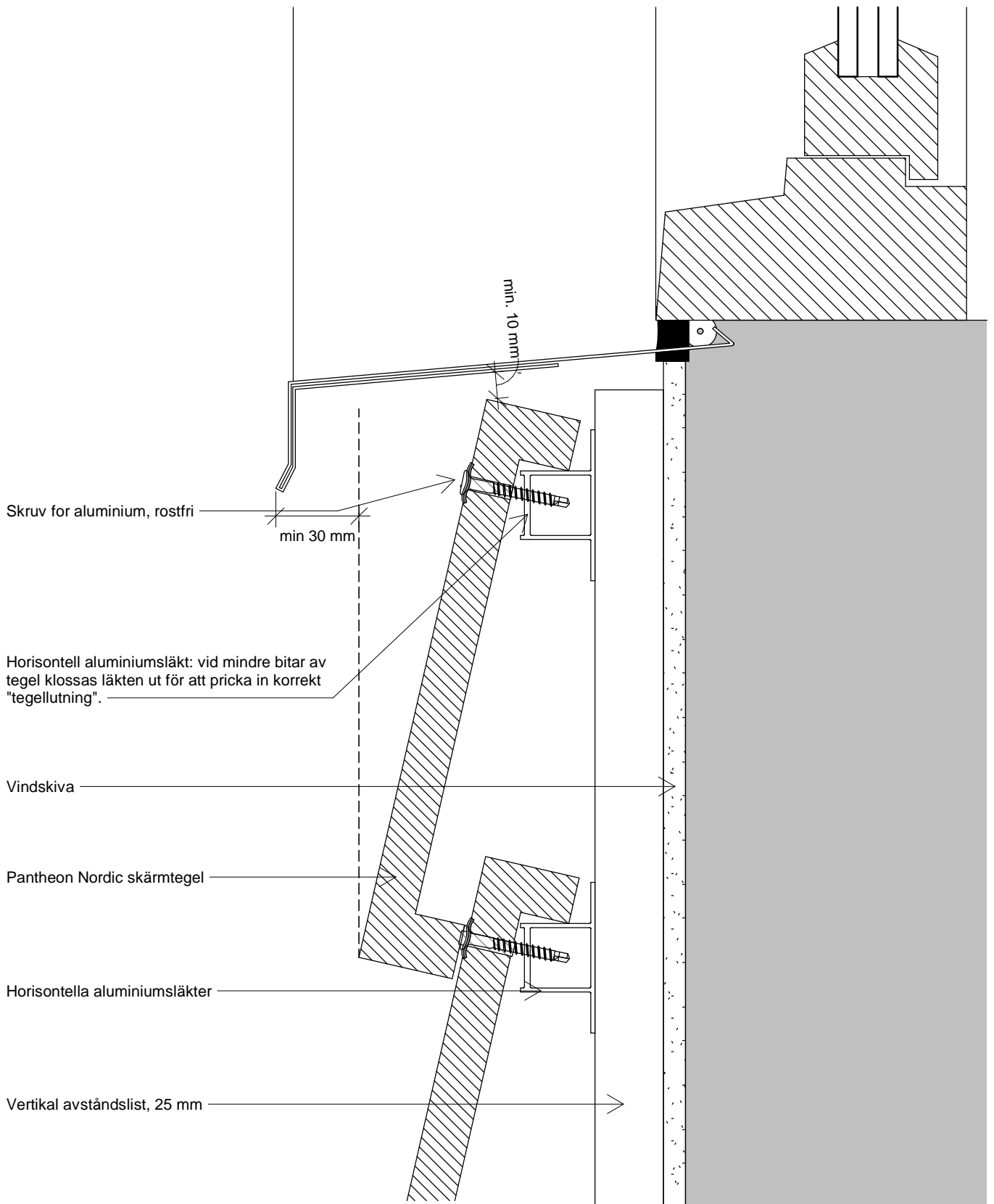
1 : 2

Pantheon Nordic

Tlf: +45 96520710
E-Mail: Teknik@komproment.dk
Web: www.komproment.dk

OBS: Komproment ställer ritningarna till förfogande i aktuell och befintlig version. All användning av ritningarna sker på eget ansvar och egen risk. Ritningarna uppdateras löpande med relevanta uppdateringar/ändringar på vår webbplats. Du ansvarar själv för att hålla dig uppdaterad kring ändringarna. Ritningarna ställs till förfogande i följande format: PDF och DWG. Alla ritningar är vägledande. Det ges ingen säkerhet att ritningarna lämpar sig för alla ändamål.





Ritningen är inte måttfast. Alla mått är i mm.

Copyright © Komproment Danish Building Design

SE - PN - 11 - Alu

Detalj 11 - Under fönster

Dato: 27/1-2021

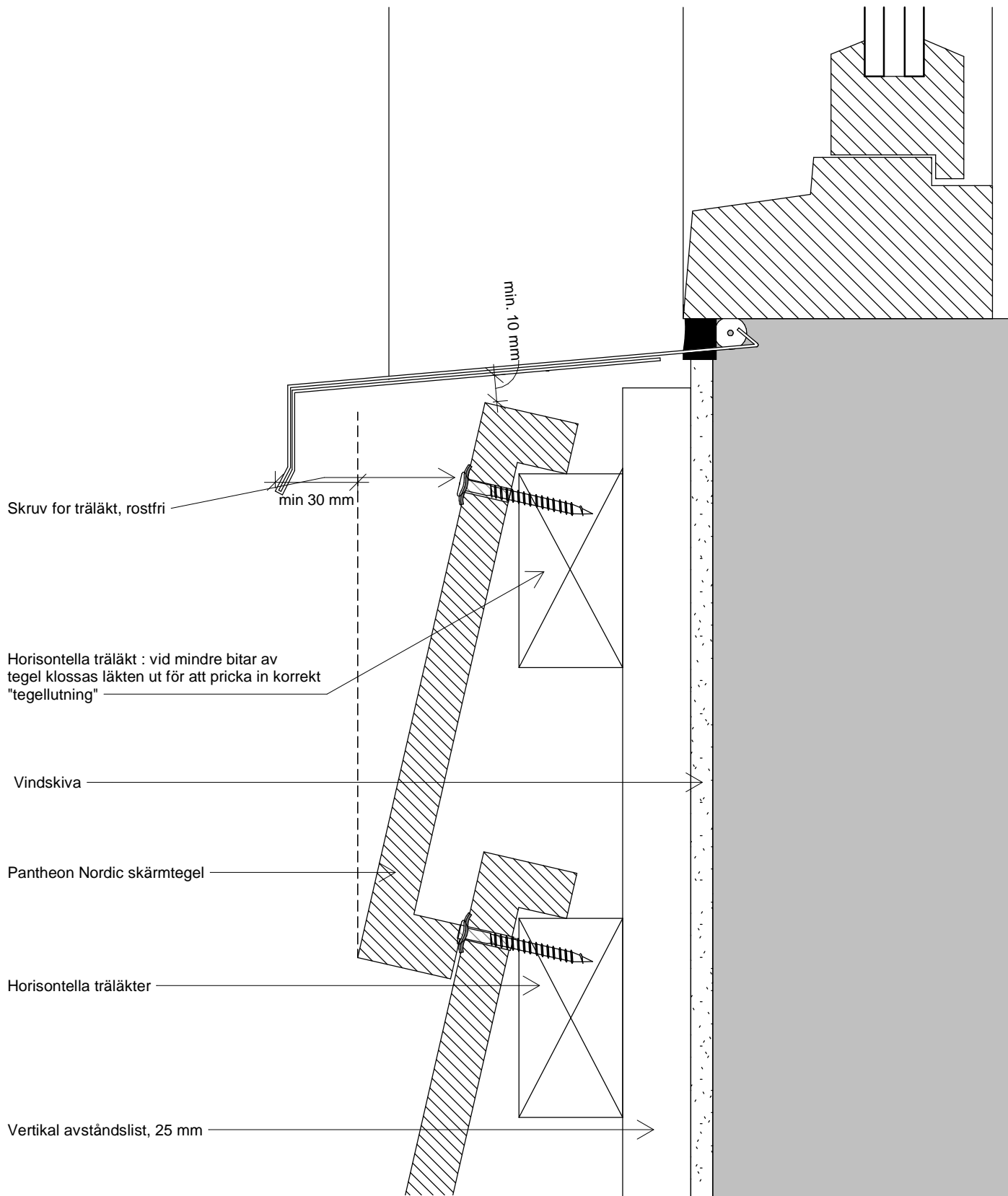
1 : 2

Pantheon Nordic

Tlf: +45 96520710
E-Mail: Teknik@komproment.dk
Web: www.komproment.dk

OBS: Komproment ställer ritningarna till förfogande i aktuell och befintlig version. All användning av ritningarna sker på eget ansvar och egen risk. Ritningarna uppdateras löpande med relevanta uppdateringar/ändringar på vår webbplats. Du ansvarar själv för att hålla dig uppdaterad kring ändringarna. Ritningarna ställs till förfogande i följande format: PDF och DWG. Alla ritningar är vägledande. Det ges ingen säkerhet att ritningarna lämpar sig för alla ändamål.

 **KOMPROMENT**
First Impressions Last



Ritningen är inte måttfast. Alla mått är i mm.

Copyright © Komproment Danish Building Design

SE - PN - 11 - Wood

Detalj 11 - Under fönster

Dato: 27/1-2021

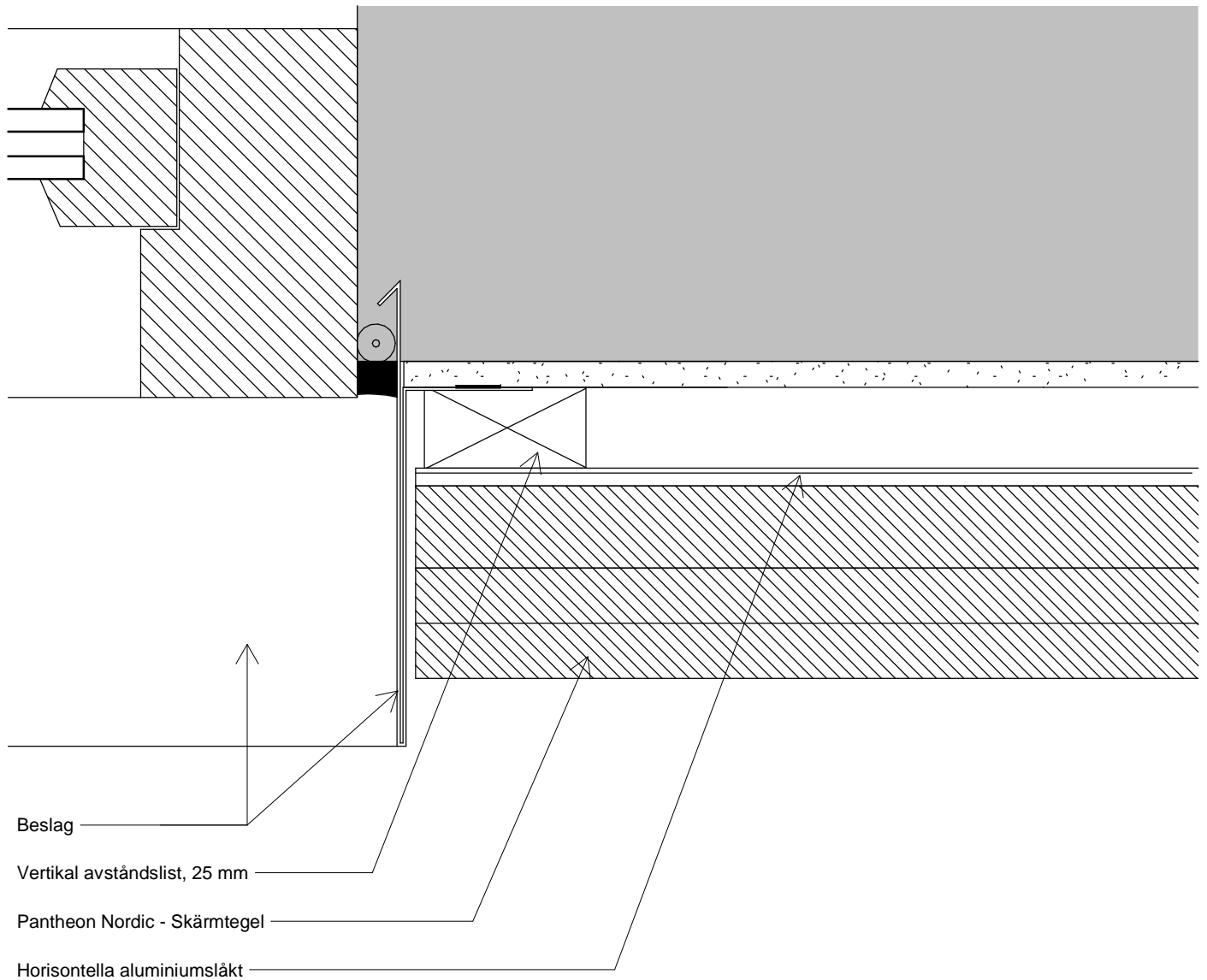
1 : 2

Pantheon Nordic

Tlf: +45 96520710
E-Mail: Teknik@komproment.dk
Web: www.komproment.dk

OBS: Komproment ställer ritningarna till förfogande i aktuell och befintlig version. All användning av ritningarna sker på eget ansvar och egen risk. Ritningarna uppdateras löpande med relevanta uppdateringar/ändringar på vår webbplats. Du ansvarar själv för att hålla dig uppdaterad kring ändringarna. Ritningarna ställs till förfogande i följande format: PDF och DWG. Alla ritningar är vägledande. Det ges ingen säkerhet att ritningarna lämpar sig för alla ändamål.

 **KOMPROMENT**
First Impressions Last



Ritningen är inte måttfast. Alla mått är i mm.

Copyright © Komproment Danish Building Design

SE - PN - 12

Detalj 12 - Fönster - horisontellt snitt

Dato: 27/1-2021

1 : 2

Pantheon Nordic

Tlf: +45 96520710
E-Mail: Teknik@komproment.dk
Web: www.komproment.dk

OBS: Komproment ställer ritningarna till förfogande i aktuell och befintlig version. All användning av ritningarna sker på eget ansvar och egen risk. Ritningarna uppdateras löpande med relevanta uppdateringar/ändringar på vår webbplats. Du ansvarar själv för att hålla dig uppdaterad kring ändringarna. Ritningarna ställs till förfogande i följande format: PDF och DWG. Alla ritningar är vägledande. Det ges ingen säkerhet att ritningarna lämpar sig för alla ändamål.



Allmän information

Pantheon Nordic är ett fasadsystem med naturskiffer för beklädnad av befintliga och nya byggnader.

Ritningar och vägledning har tagits fram för fasader som monteras i Danmark, Norge och Sverige och utgår från montering på en underliggande konstruktion av trä.

Fästning mellan underkonstruktion och bärande byggelement är inte en del av denna guide och sådana måste alltid efterleva gällande normer och föreskrifter samt dokumenteras för varje specifikt projekt.

Toleranser för bakväggens planhet

Kontrollera alltid underlaget innan montering av läcker. Krav för rätthet i relation till underliggande konstruktion - lodrät och vågrät tolerans: +/- 3 mm mätt med rätthet över 2 m.

Beslag

Alla beslag runt fönster, dörrar, gavlar, takfot etc. i Komproments ritningar och vägledningar är endast exempel. Alla beslag ska inspekteras, utformas och färdigprojekteras för det aktuella projektet.

Teknisk support

Behöver du rådgivning och / eller teknisk support kan du alltid räkna med att få hjälp av oss.

Komproment kan bland annat hjälpa dig med:

- Monteringsstart vid uppstart av större projekt.
- Input för beskrivande material.
- Övriga problemställningar / utmaningar.

För kontakt teknisk support kan du kontakta oss på telefon: +45 96520710 eller e-posta: teknik@komproment.dk.
Öppettider: måndag-torsdag: kl 8.00 – 16.00 / fredag: kl 8.00 – 15.30.

Allmänt

Komproment kan inte ta på sig ansvar för projektering eller projekterade detaljer utan detta faller alltid på den projekterande arkitekten och / eller konsulterande ingenjörans ansvar.

Komproments ritningar och vägledningar ska alltid betraktas som vägledande information och dessa syftar endast till att dela våra erfarenheter med er. Komproment är därför uteslutande ansvarig för levererat byggmaterial och dess kvalitet.

Ritningen är inte måttfast. Alla mått är i mm.

Copyright © Komproment Danish Building Design

SE - PN - 13

SE - Allmän information

Dato: 27/1-2021

Pantheon Nordic

Tlf: +45 96520710
E-Mail: Teknik@komproment.dk
Web: www.komproment.dk

OBS: Komproment ställer ritningarna till förfogande i aktuell och befintlig version. All användning av ritningarna sker på eget ansvar och egen risk. Ritningarna uppdateras löpande med relevanta uppdateringar/ändringar på vår webbplats. Du ansvarar själv för att hålla dig uppdaterad kring ändringarna. Ritningarna ställs till förfogande i följande format: PDF och DWG. Alla ritningar är vägledande. Det ges ingen säkerhet att ritningarna lämpar sig för alla ändamål.

