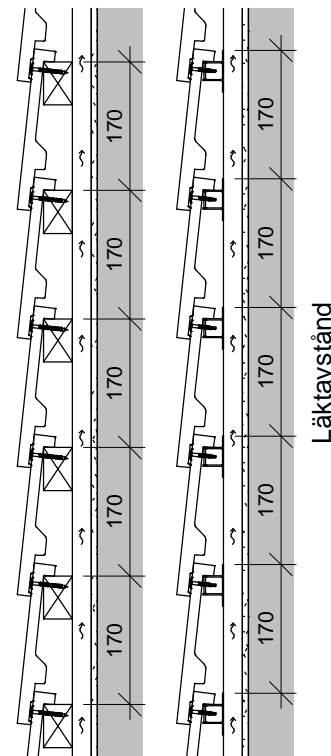


Uppställning  
1 : 10

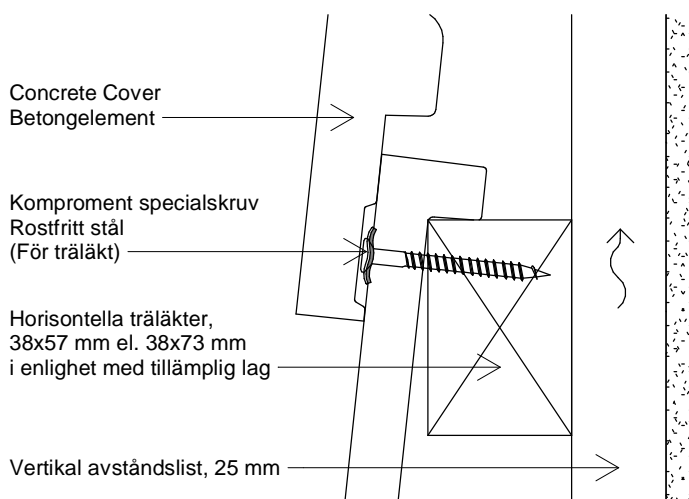
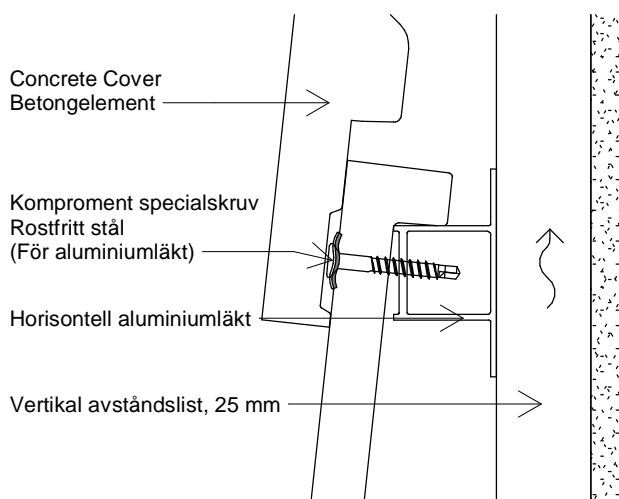


Vertikalt snitt  
1 : 10

Läktavstånd

Nedanstående punkter är viktiga för att få bästa möjliga slutresultat.

- Concrete Cover ska blandas från flera pallar för att uppnå den önskade färgvariationen (minst 4–6 pallar).
- Betongfasader har alltid större eller mindre områden med kalkutsöndringar. Detta är en naturlig del av betongens utseende, men det begränsas/avtar ofta med tiden och har ingen betydelse för fasadens livslängd.
- Concrete Cover är en grov produkt och brott i hörn och kanter kommer att visas som en naturlig del av betongstenen.
- Rekommenderat förband: Vilt förband.
- Minsta stenbredd vid tillpassningar = 100 mm
- Läktavstånd: 170 mm



Vertikalt snitt  
1 : 2

Ritningen är inte måttfast. Alla mått är i mm.

Copyright © Komproment Danish Building Design

SE - CC - 000

00 - Concrete Cover

Dato: 26-01-2022

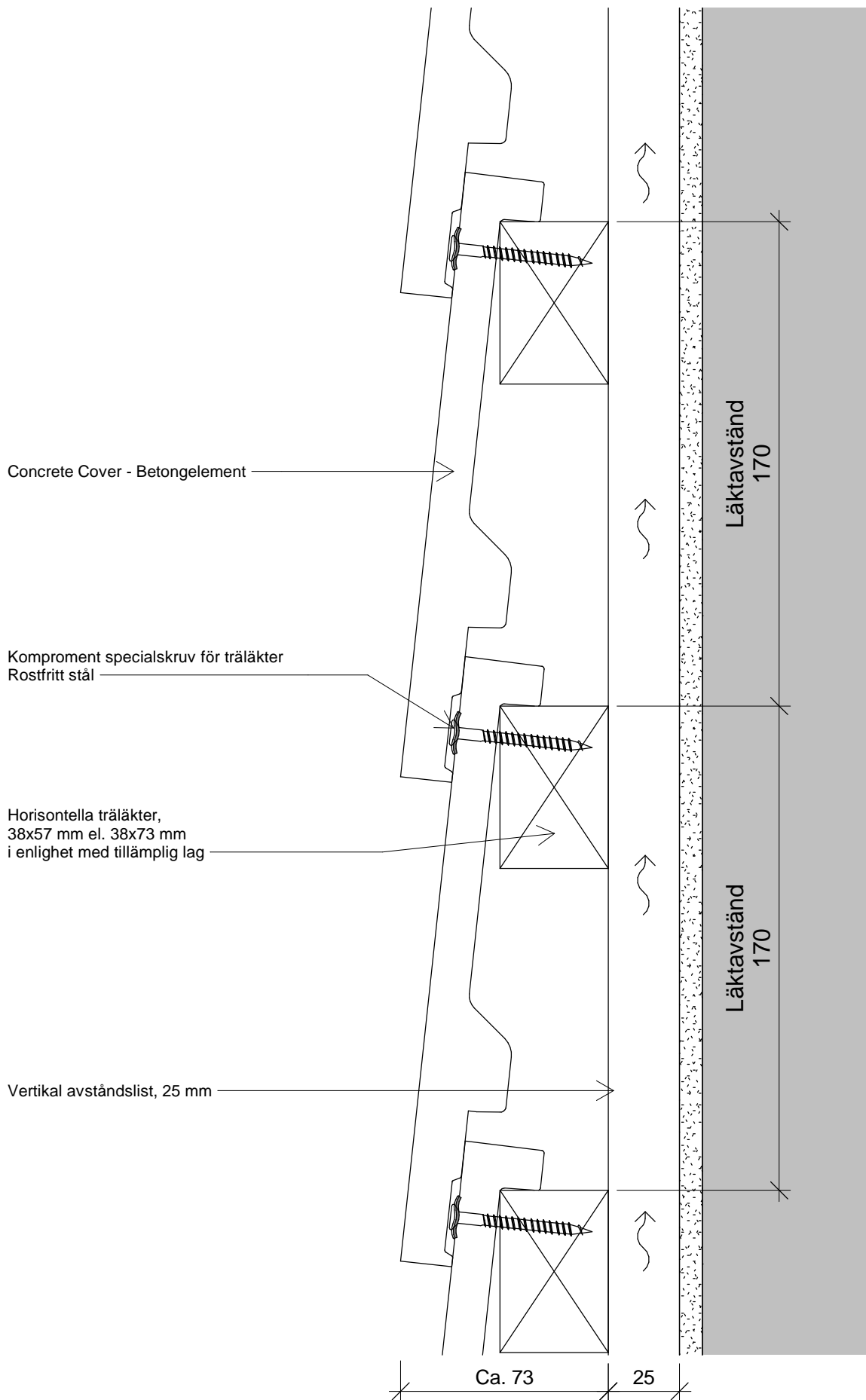
As indicated

Concrete Cover

Tlf: +45 96520710  
E-Mail: Teknik@komproment.dk  
Web: www.komproment.dk

OBS: Komproment ställer ritningarna till förfogande i aktuell och befintlig version. All användning av ritningarna sker på eget ansvar och egen risk. Ritningarna uppdateras löpande med relevanta uppdateringar/ändringar på vår webbplats. Du ansvarar själv för att hålla dig uppdaterad kring ändringarna. Ritningarna ställs till förfogande i följande format: PDF och DWG. Alla ritningar är vägledande. Det ges ingen säkerhet att ritningarna lämpar sig för alla ändamål.





Ritningen är inte måttfast. Alla mått är i mm.

Copyright © Komproment Danish Building Design

SE - CC - 01

01 - Vertikalt snitt - Träläcker

Dato: 26-01-2022

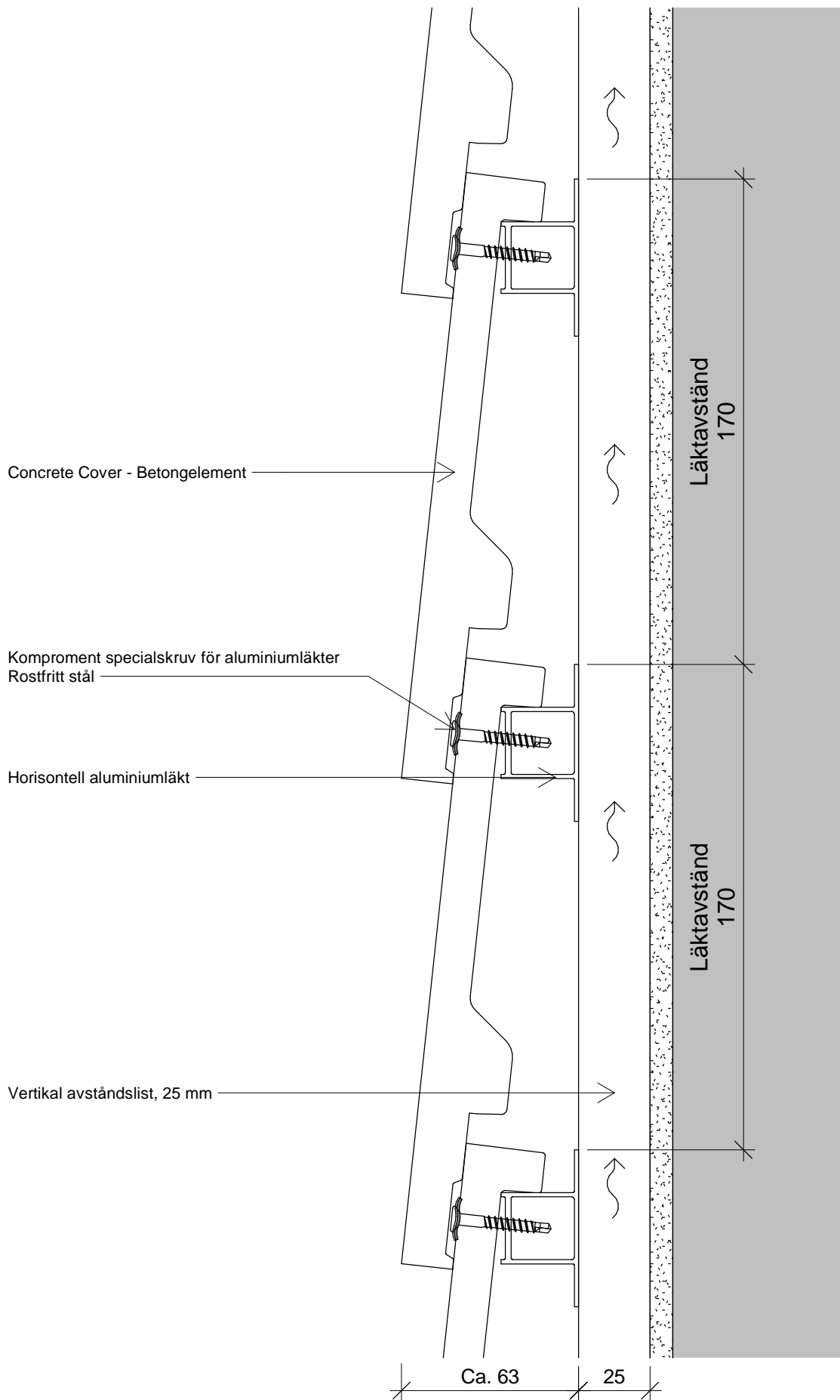
1 : 2

Concrete Cover

Tlf: +45 96520710  
E-Mail: Teknik@komproment.dk  
Web: www.komproment.dk

OBS: Komproment ställer ritningarna till förfogande i aktuell och befintlig version. All användning av ritningarna sker på eget ansvar och egen risk. Ritningarna uppdateras löpande med relevanta uppdateringar/ändringar på vår webbplats. Du ansvarar själv för att hålla dig uppdaterad kring ändringarna. Ritningarna ställs till förfogande i följande format: PDF och DWG. Alla ritningar är vägledande. Det ges ingen säkerhet att ritningarna lämpar sig för alla ändamål.





Ritningen är inte måttfast. Alla mått är i mm.

Copyright © Komproment Danish Building Design

SE - CC - 01-2

01-2 - Vertikalt snitt - aluminiumläkter

Dato: 26-01-2022

1 : 2

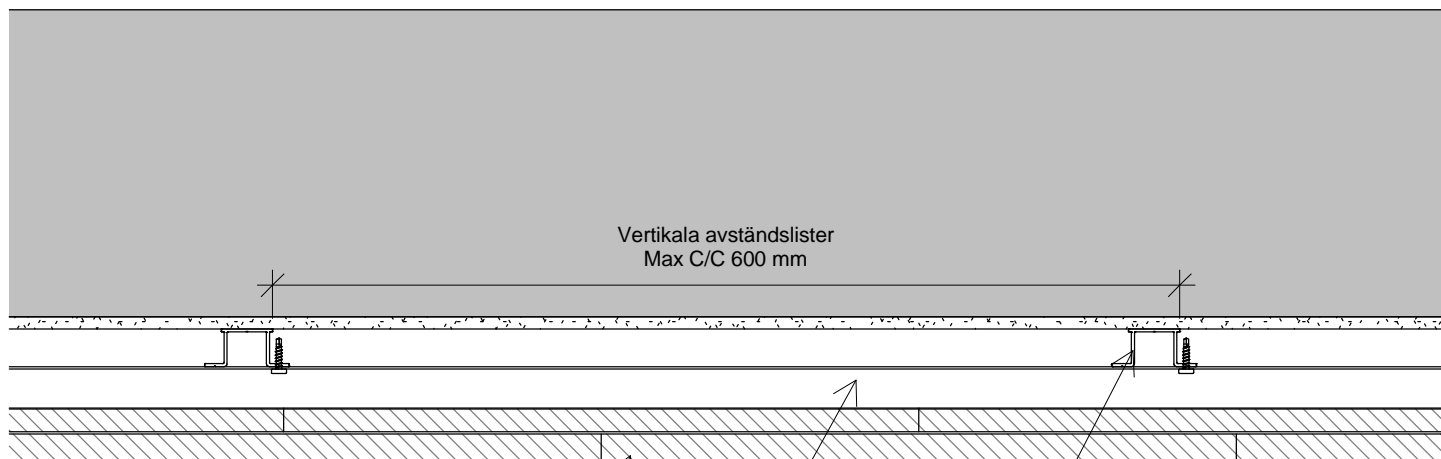
Concrete Cover

Tlf: +45 96520710  
E-Mail: Teknik@komproment.dk  
Web: www.komproment.dk

OBS: Komproment ställer ritningarna till förfogande i aktuell och befintlig version. All användning av ritningarna sker på eget ansvar och egen risk. Ritningarna uppdateras löpande med relevanta uppdateringar/ändringar på vår webbplats. Du ansvarar själv för att hålla dig uppdaterad kring ändringarna. Ritningarna ställs till förfogande i följande format: PDF och DWG. Alla ritningar är vägledande. Det ges ingen säkerhet att ritningarna lämpar sig för alla ändamål.



Vertikala avståndslister  
Max C/C 600 mm



Concrete Cover - Betongelement

Horisontell aluminiumläkt

Vertikal avståndslist, 25 mm

Ritningen är inte måttfast. Alla mått är i mm.

Copyright © Komproment Danish Building Design

SE - CC - 02

02 - Horisontellt snitt

Dato: 26-01-2022

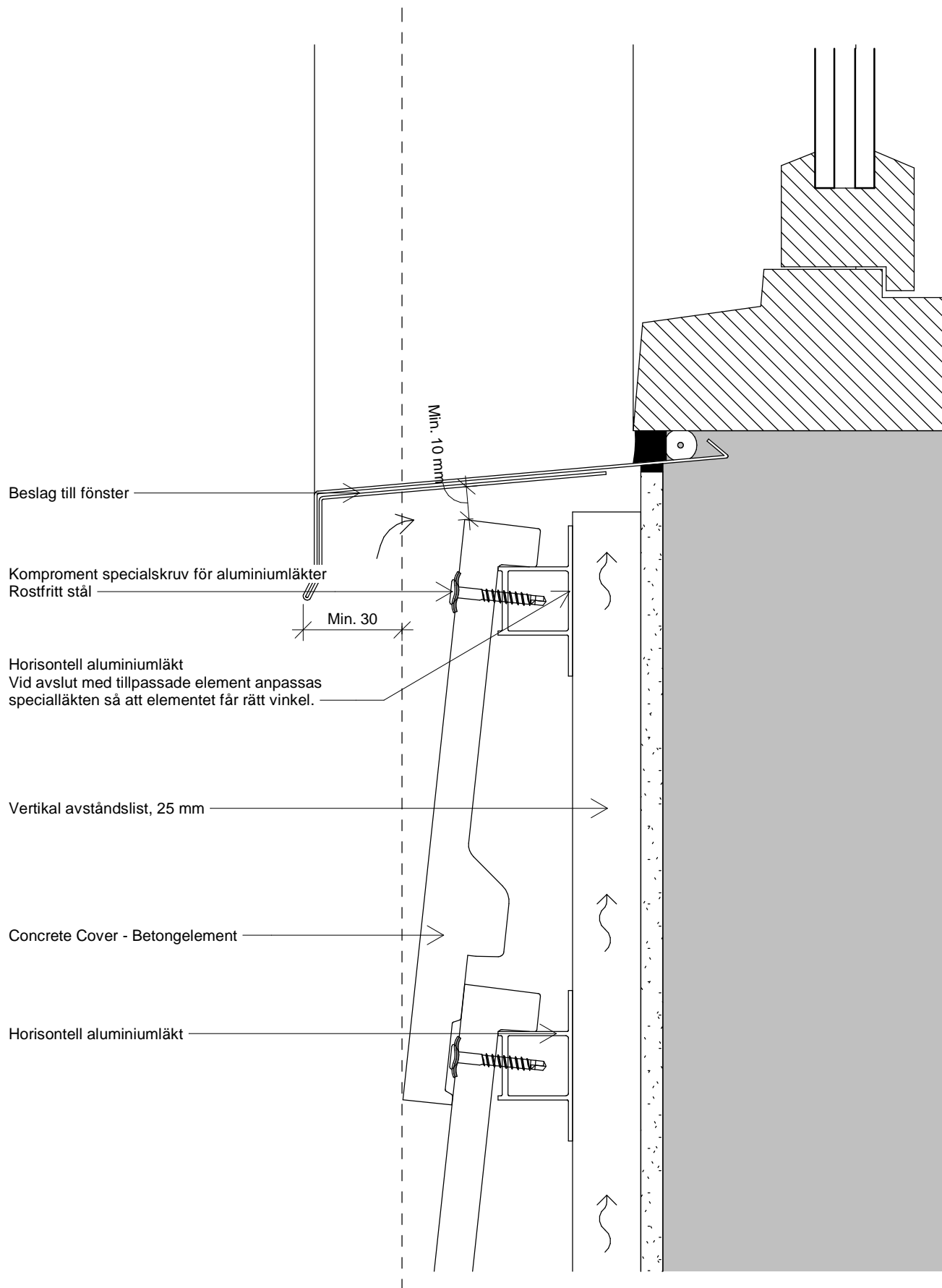
1 : 5

Concrete Cover

Tlf: +45 96520710  
E-Mail: Teknik@komproment.dk  
Web: www.komproment.dk

OBS: Komproment ställer ritningarna till förfogande i aktuell och befintlig version. All användning av ritningarna sker på eget ansvar och egen risk. Ritningarna uppdateras löpande med relevanta uppdateringar/ändringar på vår webbplats. Du ansvarar själv för att hålla dig uppdaterad kring ändringarna. Ritningarna ställs till förfogande i följande format: PDF och DWG. Alla ritningar är vägledande. Det ges ingen säkerhet att ritningarna lämpar sig för alla ändamål.

 **KOMPROMENT**  
First Impressions Last



Ritningen är inte måttfast. Alla mått är i mm.

Copyright © Komproment Danish Building Design

SE - CC - 03

03 - Under fönster

Dato: 26-01-2022

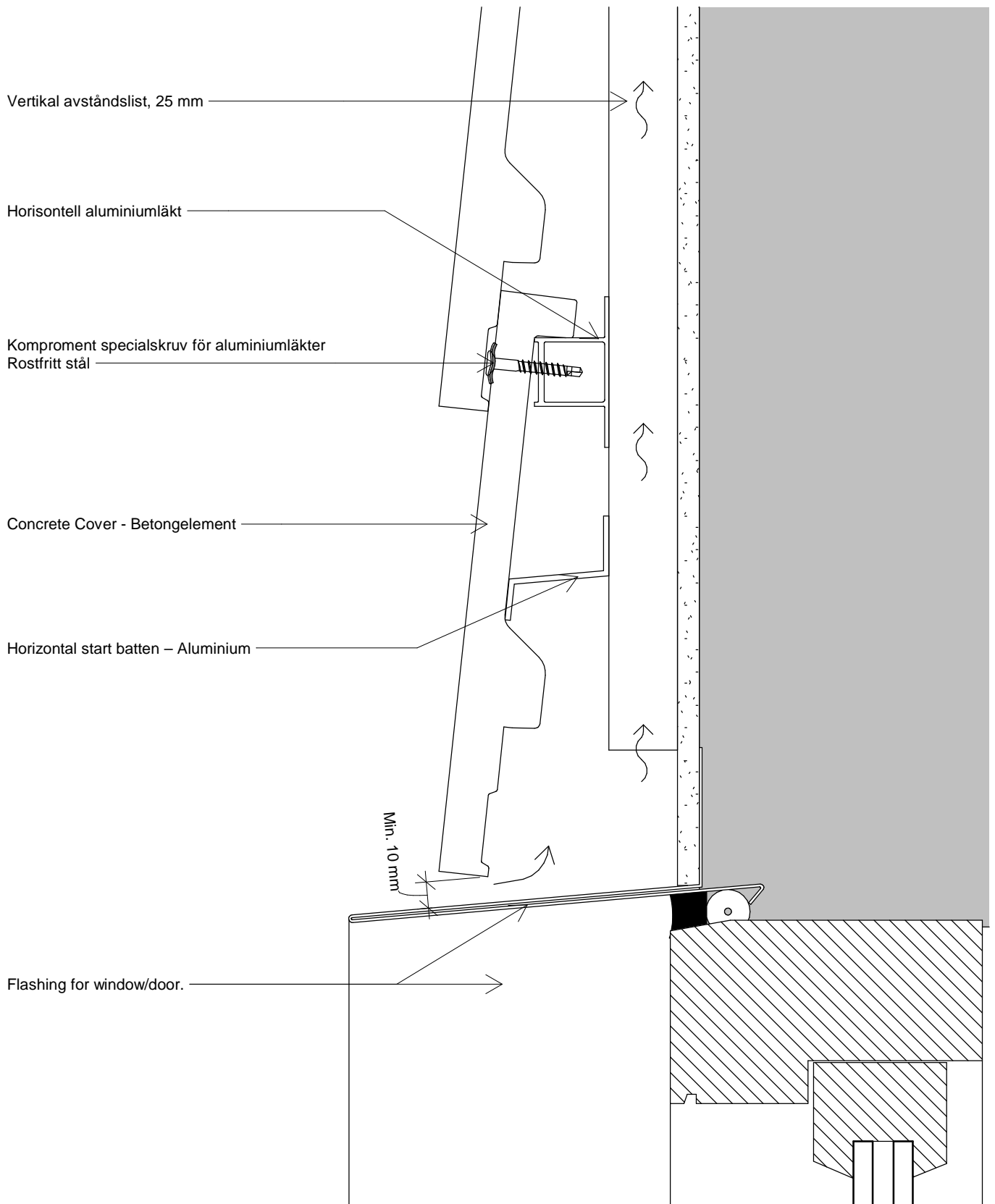
1 : 2

Concrete Cover

Tlf: +45 96520710  
E-Mail: Teknik@komproment.dk  
Web: www.komproment.dk

OBS: Komproment ställer ritningarna till förfogande i aktuell och befintlig version. All användning av ritningarna sker på eget ansvar och egen risk. Ritningarna uppdateras löpande med relevanta uppdateringar/ändringar på vår webbplats. Du ansvarar själv för att hålla dig uppdaterad kring ändringarna. Ritningarna ställs till förfogande i följande format: PDF och DWG. Alla ritningar är vägledande. Det ges ingen säkerhet att ritningarna lämpar sig för alla ändamål.





Ritningen är inte måttfast. Alla mått är i mm.

Copyright © Komproment Danish Building Design

SE - CC - 04

04 - Topp fönster / dörr

Dato: 26-01-2022

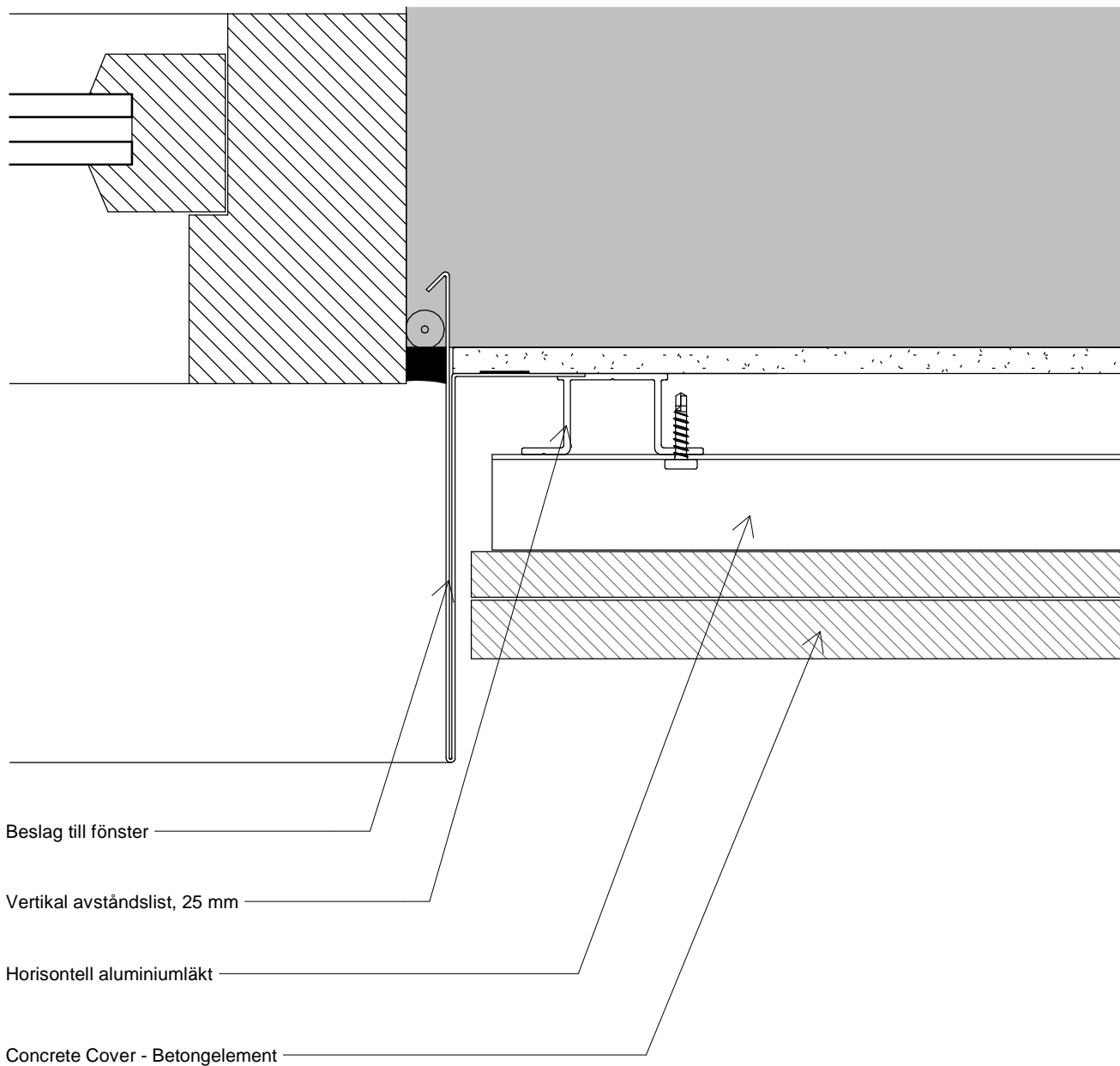
1 : 2

Concrete Cover

Tlf: +45 96520710  
E-Mail: Teknik@komproment.dk  
Web: www.komproment.dk

OBS: Komproment ställer ritningarna till förfogande i aktuell och befintlig version. All användning av ritningarna sker på eget ansvar och egen risk. Ritningarna uppdateras löpande med relevanta uppdateringar/ändringar på vår webbplats. Du ansvarar själv för att hålla dig uppdaterad kring ändringarna. Ritningarna ställs till förfogande i följande format: PDF och DWG. Alla ritningar är vägledande. Det ges ingen säkerhet att ritningarna lämpar sig för alla ändamål.

 **KOMPROMENT**  
First Impressions Last



Ritningen är inte måttfast. Alla mått är i mm.

Copyright © Komproment Danish Building Design

SE - CC - 05

05 - Fönster - horisontellt snitt

Dato: 26-01-2022

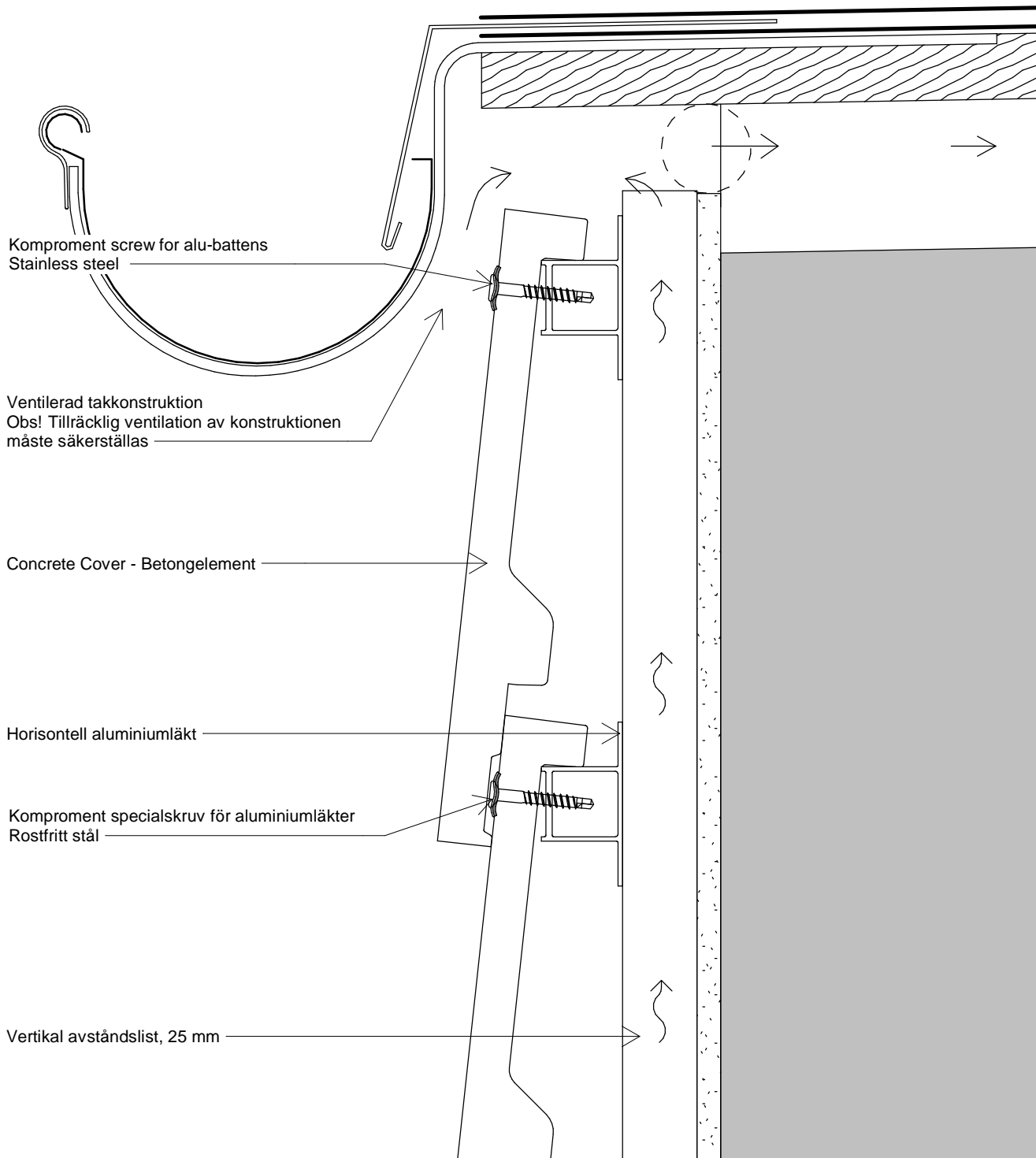
1 : 2

Concrete Cover

Tlf: +45 96520710  
E-Mail: Teknik@komproment.dk  
Web: www.komproment.dk

OBS: Komproment ställer ritningarna till förfogande i aktuell och befintlig version. All användning av ritningarna sker på eget ansvar och egen risk. Ritningarna uppdateras löpande med relevanta uppdateringar/ändringar på vår webbplats. Du ansvarar själv för att hålla dig uppdaterad kring ändringarna. Ritningarna ställs till förfogande i följande format: PDF och DWG. Alla ritningar är vägledande. Det ges ingen säkerhet att ritningarna lämpar sig för alla ändamål.





Ritningen är inte måttfast. Alla mått är i mm.

Copyright © Komproment Danish Building Design

SE - CC - 06

06 - Takfot / avslut mot topp

Dato: 26-01-2022

1 : 2

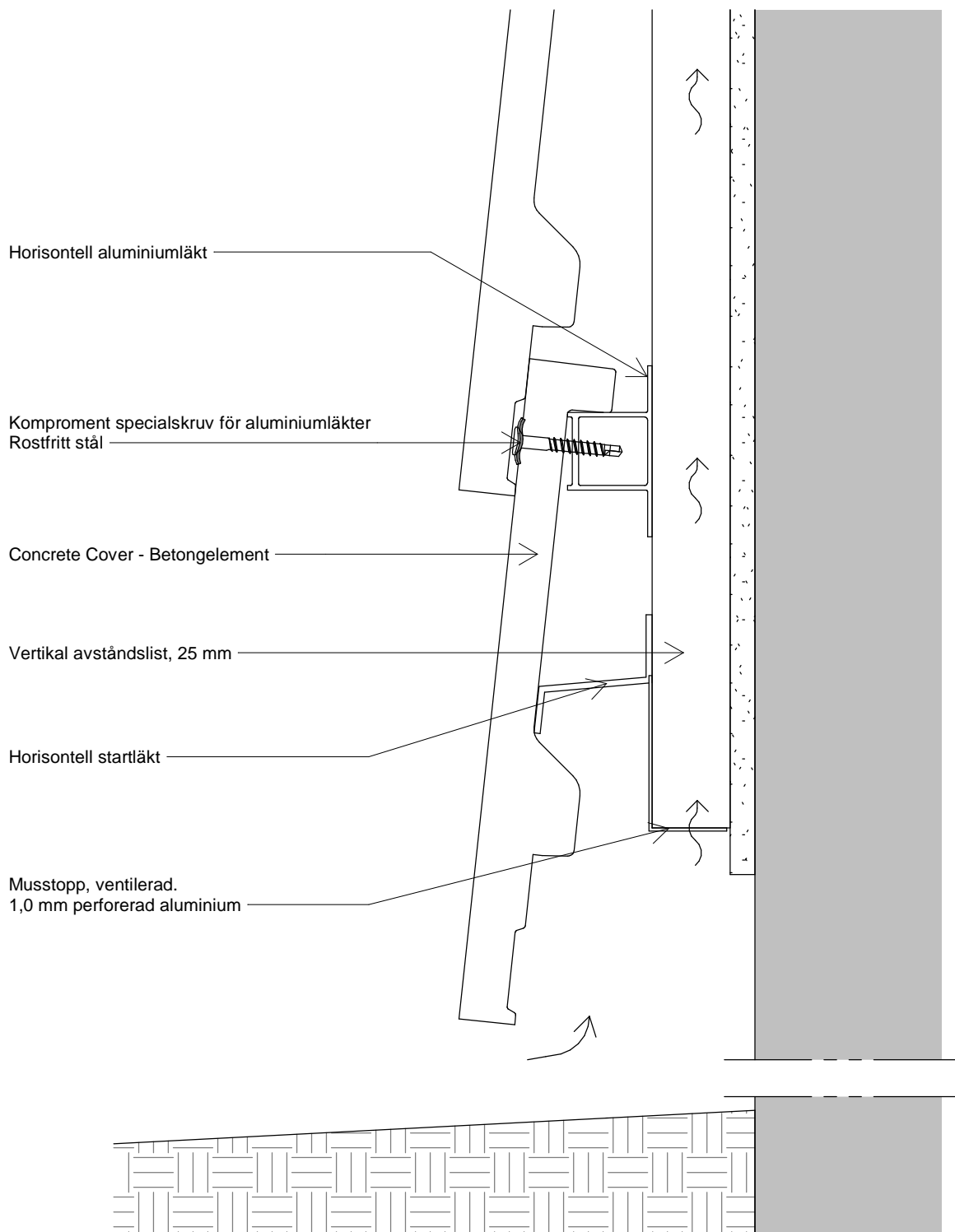
Concrete Cover

Tlf: +45 96520710  
E-Mail: Teknik@komproment.dk  
Web: www.komproment.dk

OBS: Komproment ställer ritningarna till förfogande i aktuell och befintlig version. All användning av ritningarna sker på eget ansvar och egen risk. Ritningarna uppdateras löpande med relevanta uppdateringar/ändringar på vår webbplats. Du ansvarar själv för att hålla dig uppdaterad kring ändringarna. Ritningarna ställs till förfogande i följande format: PDF och DWG. Alla ritningar är vägledande. Det ges ingen säkerhet att ritningarna lämpar sig för alla ändamål.







Ritningen är inte måttfast. Alla mått är i mm.

Copyright © Komproment Danish Building Design

SE - CC - 07

07 - Start fasad - aluminiumläkter

Dato: 26-01-2022

1 : 2

Concrete Cover

Tlf: +45 96520710  
E-Mail: Teknik@komproment.dk  
Web: www.komproment.dk

OBS: Komproment ställer ritningarna till förfogande i aktuell och befintlig version. All användning av ritningarna sker på eget ansvar och egen risk. Ritningarna uppdateras löpande med relevanta uppdateringar/ändringar på vår webbplats. Du ansvarar själv för att hålla dig uppdaterad kring ändringarna. Ritningarna ställs till förfogande i följande format: PDF och DWG. Alla ritningar är vägledande. Det ges ingen säkerhet att ritningarna lämpar sig för alla ändamål.



Horisontella träläcker,  
38x57 mm el. 38x73 mm  
i enlighet med tillämplig lag

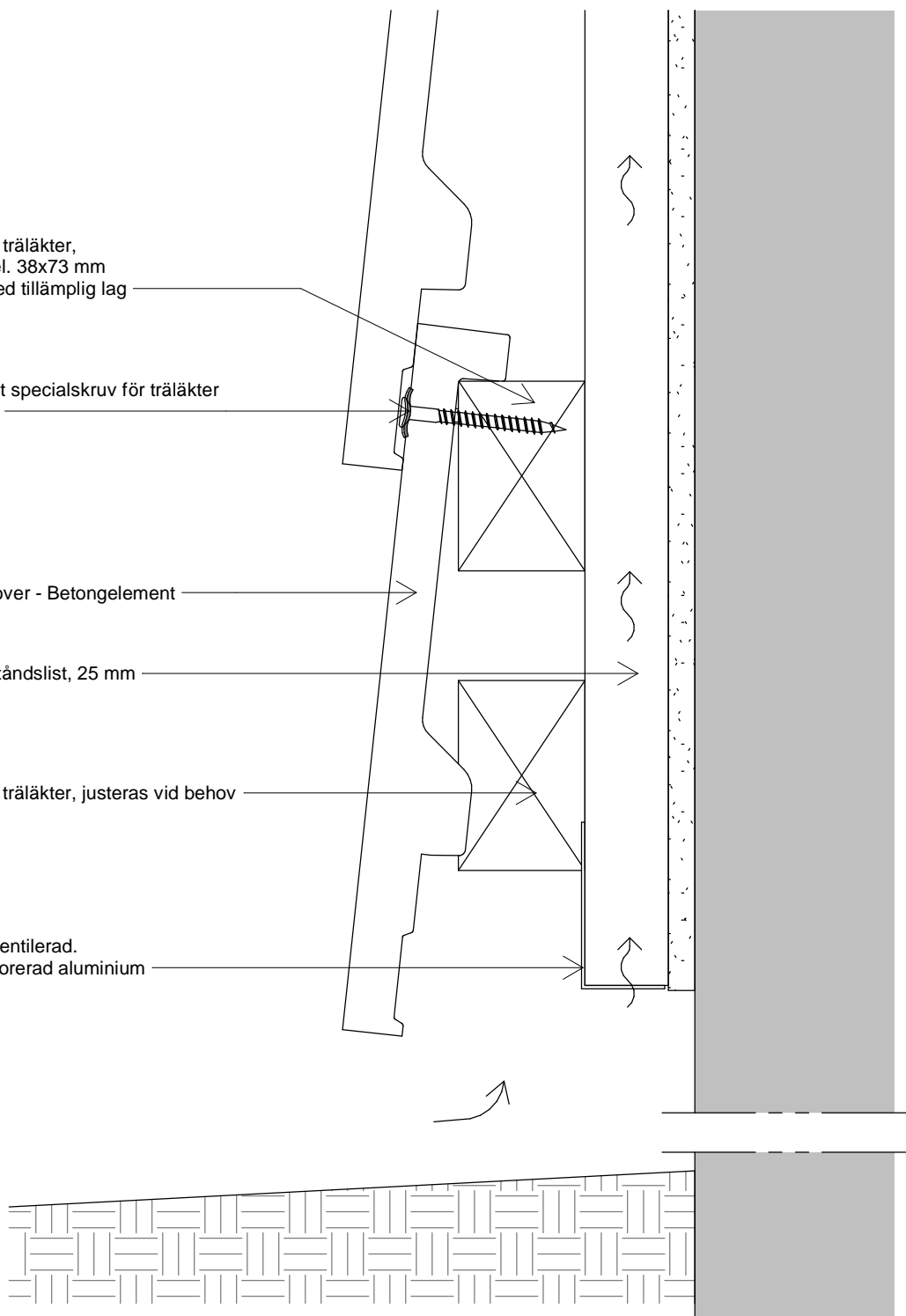
Komproment specialskruv för träläcker  
Rostfritt stål

Concrete Cover - Betongelement

Vertikal avståndslist, 25 mm

Horisontella träläcker, justeras vid behov

Musstopp, ventilerad.  
1,0 mm perforerad aluminium



Ritningen är inte måttfast. Alla mått är i mm.

Copyright © Komproment Danish Building Design

SE - CC - 07-2

07-2 - Start fasad - Träläcker

Dato: 26-01-2022

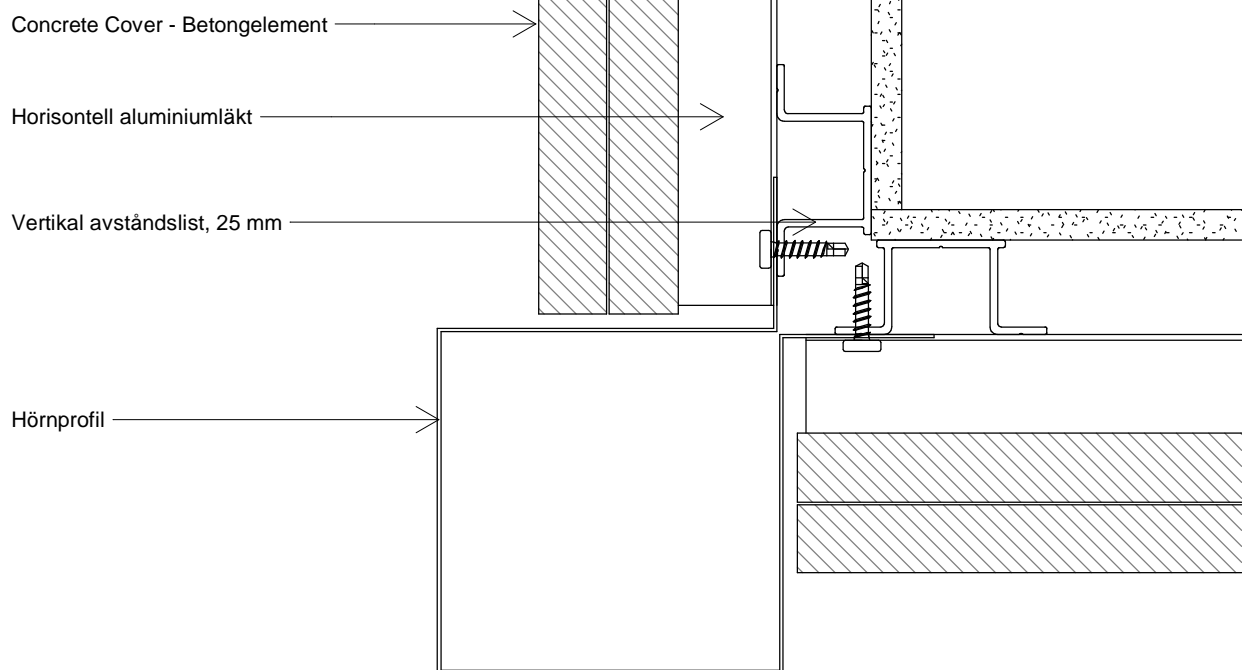
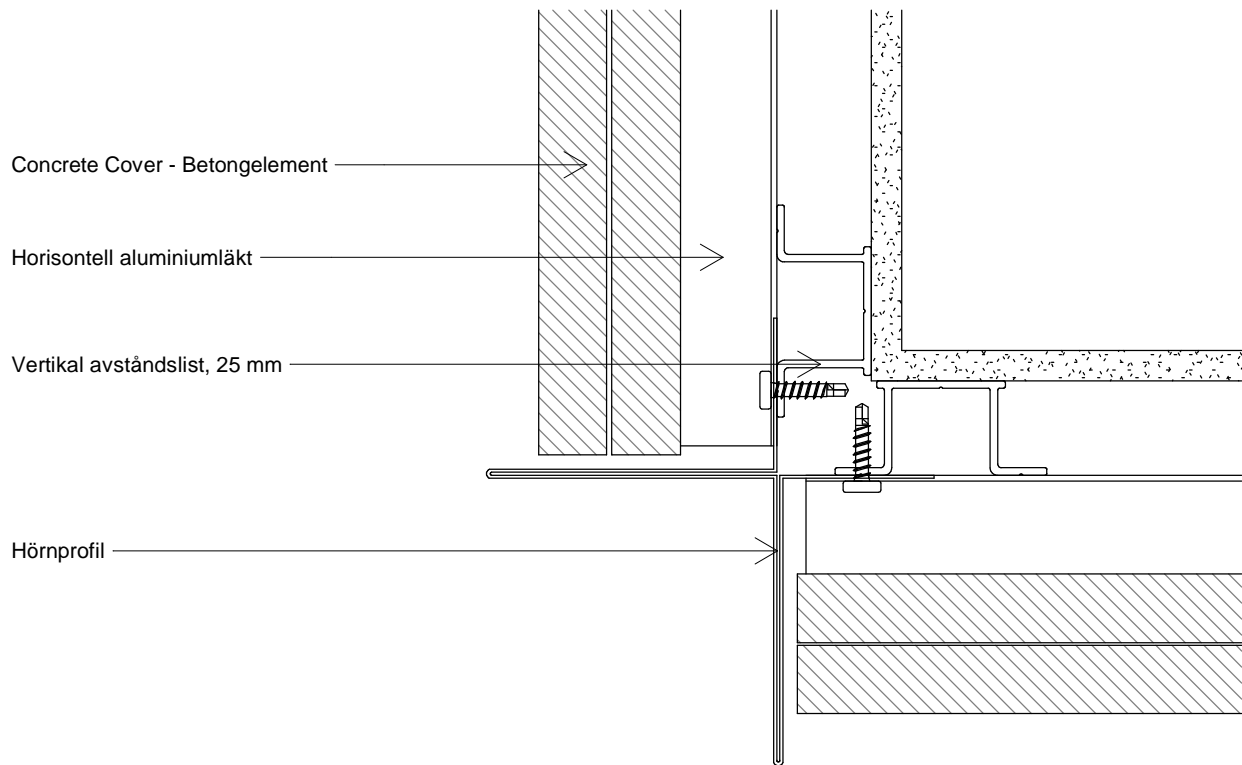
1 : 2

Concrete Cover

Tlf: +45 96520710  
E-Mail: Teknik@komproment.dk  
Web: www.komproment.dk

OBS: Komproment ställer ritningarna till förfogande i aktuell och befintlig version. All användning av ritningarna sker på eget ansvar och egen risk. Ritningarna uppdateras löpande med relevanta uppdateringar/ändringar på vår webbplats. Du ansvarar själv för att hålla dig uppdaterad kring ändringarna. Ritningarna ställs till förfogande i följande format: PDF och DWG. Alla ritningar är vägledande. Det ges ingen säkerhet att ritningarna lämpar sig för alla ändamål.

 **KOMPROMENT**  
First Impressions Last



Ritningen är inte måttfast. Alla mått är i mm.

Copyright © Komproment Danish Building Design

SE - CC - 08

08 - Utvändiga hörn

Dato: 26-01-2022

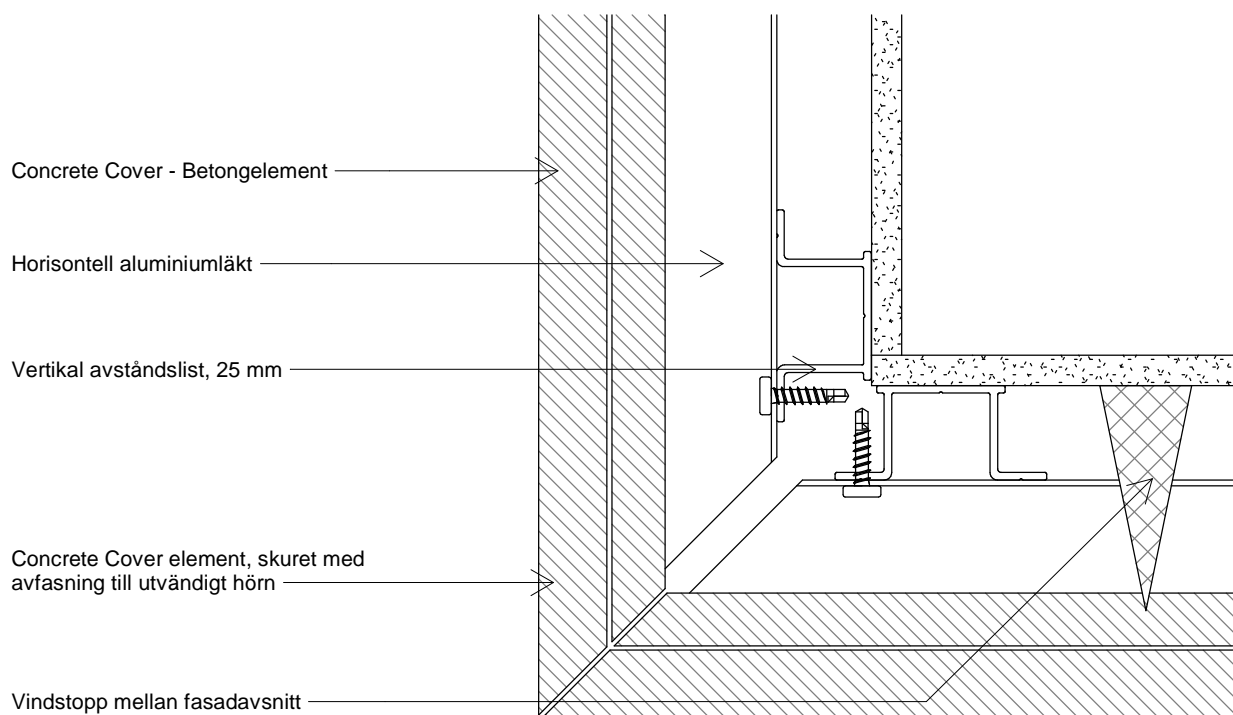
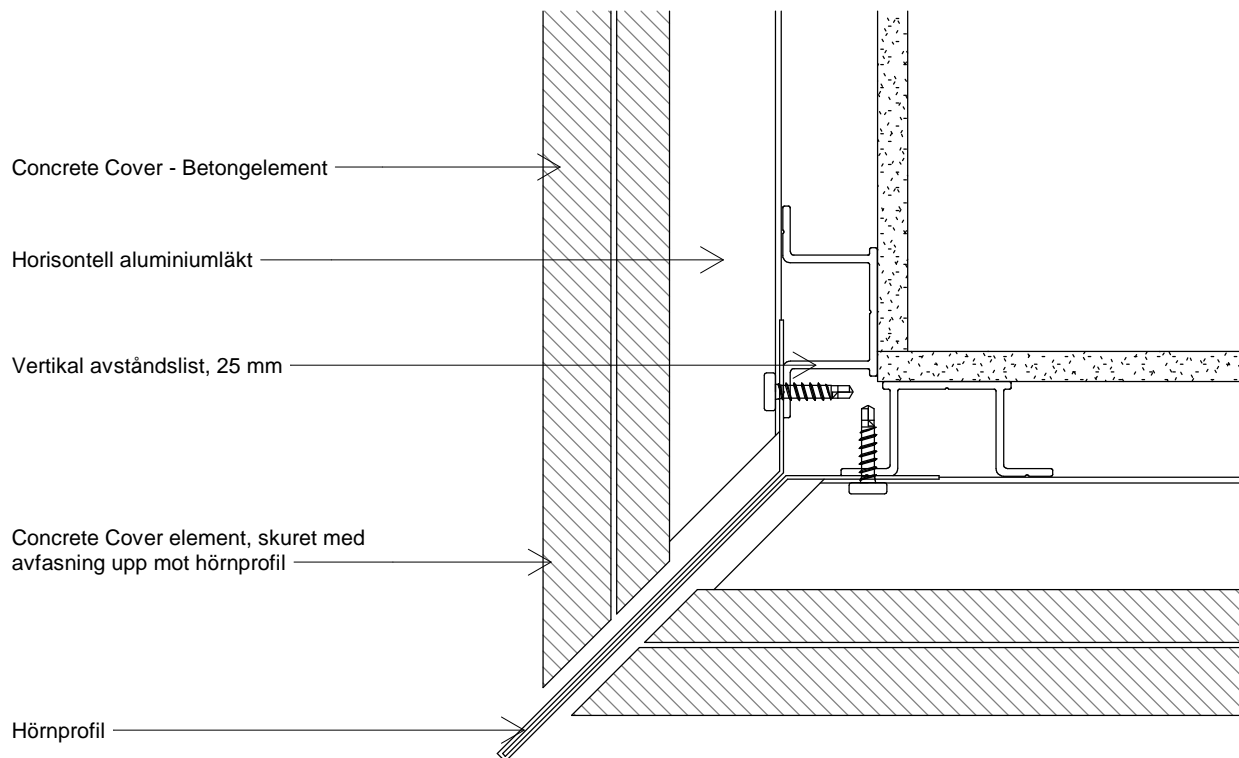
1 : 2

Concrete Cover

Tlf: +45 96520710  
E-Mail: Teknik@komproment.dk  
Web: www.komproment.dk

OBS: Komproment ställer ritningarna till förfogande i aktuell och befintlig version. All användning av ritningarna sker på eget ansvar och egen risk. Ritningarna uppdateras löpande med relevanta uppdateringar/ändringar på vår webbplats. Du ansvarar själv för att hålla dig uppdaterad kring ändringarna. Ritningarna ställs till förfogande i följande format: PDF och DWG. Alla ritningar är vägledande. Det ges ingen säkerhet att ritningarna lämpar sig för alla ändamål.





Ritningen är inte måttfast. Alla mått är i mm.

Copyright © Komproment Danish Building Design

SE - CC - 09

09 - Utvändiga hörn 2

Dato: 26-01-2022

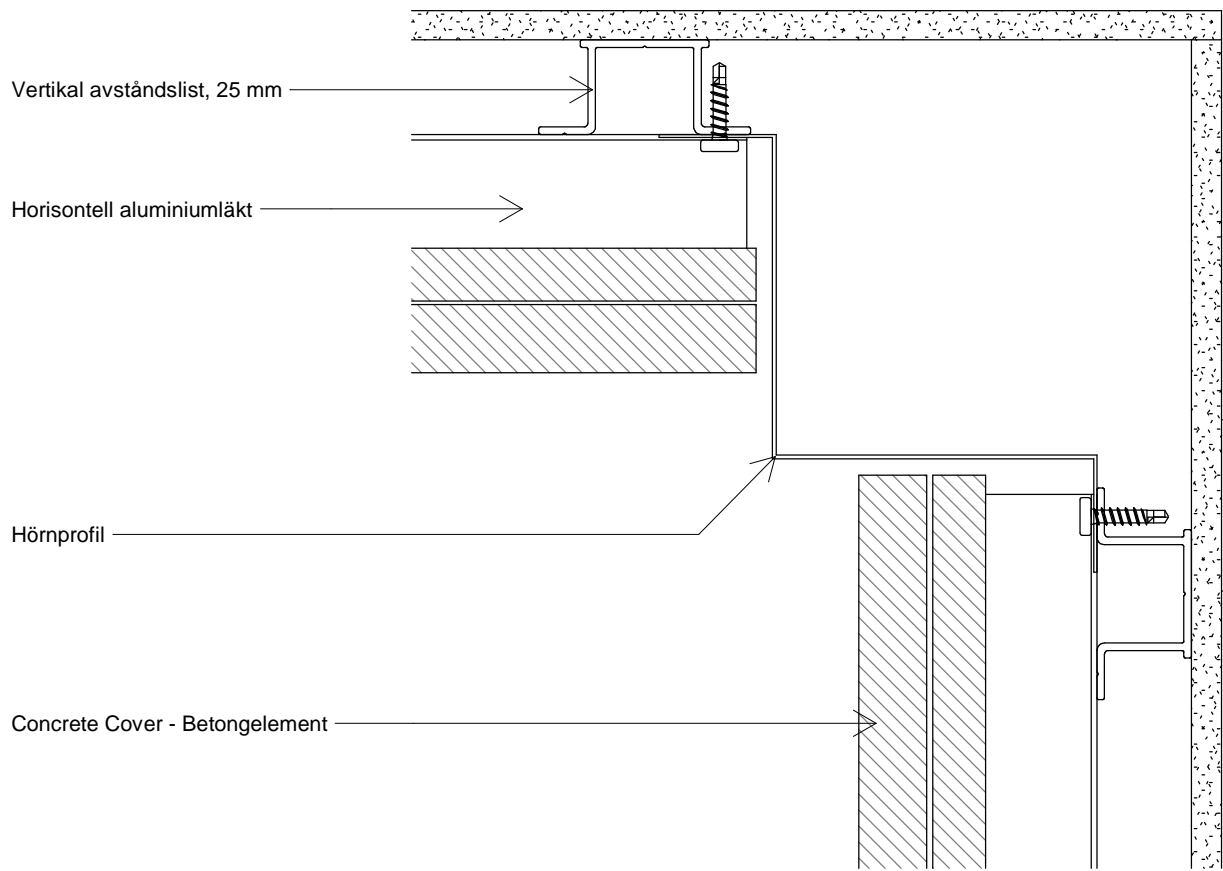
1 : 2

Concrete Cover

Tlf: +45 96520710  
E-Mail: Teknik@komproment.dk  
Web: www.komproment.dk

OBS: Komproment ställer ritningarna till förfogande i aktuell och befintlig version. All användning av ritningarna sker på eget ansvar och egen risk. Ritningarna uppdateras löpande med relevanta uppdateringar/ändringar på vår webbplats. Du ansvarar själv för att hålla dig uppdaterad kring ändringarna. Ritningarna ställs till förfogande i följande format: PDF och DWG. Alla ritningar är vägledande. Det ges ingen säkerhet att ritningarna lämpar sig för alla ändamål.

 **KOMPROMENT**  
First Impressions Last



Ritningen är inte måttfast. Alla mått är i mm.

Copyright © Komproment Danish Building Design

SE - CC - 10

10 - Invändiga hörn

Dato: 26-01-2022

1 : 2

Concrete Cover

Tlf: +45 96520710  
E-Mail: Teknik@komproment.dk  
Web: www.komproment.dk

OBS: Komproment ställer ritningarna till förfogande i aktuell och befintlig version. All användning av ritningarna sker på eget ansvar och egen risk. Ritningarna uppdateras löpande med relevanta uppdateringar/ändringar på vår webbplats. Du ansvarar själv för att hålla dig uppdaterad kring ändringarna. Ritningarna ställs till förfogande i följande format: PDF och DWG. Alla ritningar är vägledande. Det ges ingen säkerhet att ritningarna lämpar sig för alla ändamål.



## Allmän information

Concrete Cover är ett fasadsystem med beklädnadssten i betong, för beklädnad av befintliga och nya byggnader.

Ritningar och vägledning har tagits fram för fasader som monteras i Danmark, Norge och Sverige och utgår från montering på en underliggande konstruktion av trä.

Infästning mellan underkonstruktion och bärande byggelement är inte en del av denna guide och måste alltid efterleva gällande normer och föreskrifter samt dokumenteras för varje specifikt projekt.

### Toleranser för bakväggens planhet

Kontrollera alltid underlaget innan montering av läcker. Krav för räthet i relation till underliggande konstruktion, lodrät och vågrät tolerans: +/- 3 mm mätt med vattenpass över 2 m.

### Beslag

Alla beslag runt fönster, dörrar, gavlar, takfot etc. i Komproments ritningar och vägledning är endast exempel. Alla beslag ska inspekteras, utformas och färdigprojekteras för det aktuella projektet.

### Teknisk support

Behöver du rådgivning och/eller teknisk support kan du alltid räkna med att få hjälp av oss.

Komproment kan bland annat hjälpa till med:

- Monteringsstart vid uppstart av större projekt.
- Input för beskrivande material.
- Övriga problemställningar/utmaningar.

För kontakt och teknisk support kan ni nå oss på telefon: +45 96520710 eller e-post: teknik@komproment.dk.

Öppettider: måndag-torsdag: kl. 8.00 – 16.00 / fredag: kl. 8.00 – 15.30.

### Allmänt

Komproment kan inte ta på sig ansvar för projektering eller projekterade detaljer som därmed alltid faller på den projekterande arkitekten och/eller konsulterande ingenjören.

Komproments ritningar och vägledning ska endast betraktas som vägledande information och vårt syfte med dem är att dela med oss av våra erfarenheter. Komproment är uteslutande ansvarig för levererat byggmaterial och dess kvalitet.